

la **ligue** de  
l'**enseignement**



des **Côtes d'Armor**

**UN AVENIR**  
PAR L'ÉDUCATION POPULAIRE  
LE GUIDE **2024 | 2025**

ASSOCIATIONS | COLLECTIVITÉS | MONDE DE L'ÉDUCATION | TOUT PUBLIC



# SOMMAIRE

LA LIGUE DE L'ENSEIGNEMENT, MOUVEMENT LAÏQUE D'ÉDUCATION POPULAIRE.....	P. 4
S'ENGAGER AVEC LA LIGUE, C'EST.....	P. 5
LA LIGUE DE L'ENSEIGNEMENT, EN CÔTES-D'ARMOR.....	P. 6
AVEC VOUS, POUR VOUS.....	P. 7
L'ÉDUC'POP, POUR MIEUX COMPRENDRE.....	P. 8

<b>FORMATION.....</b>	<b>P. 9</b>
Les contrats locaux d'accompagnement à la scolarité.....	P. 10
Les notions de la citoyenneté en milieu scolaire.....	P. 11
Citoyenneté numérique, de nouveaux enjeux.....	P. 12
Éduquer à l'environnement sur les temps périscolaires.....	P. 13
Bien vivre ensemble à l'école.....	P. 14
Pour une éducation égalitaire filles-garçons.....	P. 15
Arts plastiques & du livre : élaborer et animer un projet.....	P. 16
Le BAFA : s'engager pour les jeunes.....	P. 17
Service Civique : formations civiques et citoyennes des volontaires.....	P. 18
Service Civique : formation des tuteurs et tutrices.....	P. 19
Assistant-es maternel-les : formation initiale, obligatoire et modules complémentaires.....	P. 20
Valeurs de la République et Laïcité.....	P. 22

<b>VIE ASSOCIATIVE &amp; DÉVELOPPEMENT DES TERRITOIRES.....</b>	<b>P. 23</b>
Impact Emploi : sécuriser la fonction employeur.....	P. 24
Affiligue & Basicompta® : deux outils de gestion administrative et comptable.....	P. 25
APAC Assurances.....	P. 26
La formation des bénévoles du réseau Ligue.....	P. 27
Le Centre de ressources et d'information des bénévoles.....	P. 28
Guid'Asso Côtes-d'Armor.....	P. 29

## ACTIONS ÉDUCATIVES..... P. 30

<b>ENVIRONNEMENT &amp; TRANSITION ÉCOLOGIQUE</b>	
Les Aires éducatives marines, terrestres et fluviales.....	P. 31
Sensibiliser aux thématiques de la transition écologique.....	P. 32
Devenir éco-délégué-e et agir pour la planète.....	P. 33

<b>CITOYENNETÉ</b>	
Sensibiliser aux thématiques de la citoyenneté.....	P. 34
Accompagner l'engagement des jeunes en établissement scolaire.....	P. 35
Le parcours éducatif « Laïcité, citoyenneté, valeurs de la République ».....	P. 36
Éduquer au numérique : des ateliers parents / enfants.....	P. 37

<b>SÉJOURS ÉDUCATIFS</b>	
Les classes de découvertes au Centre Côte du Goëlo.....	P. 38
Les classes de découvertes mer, montagne, ville et campagne en France.....	P. 39
Les séjours d'intégration.....	P. 40

<b>ÉDUCATION ARTISTIQUE &amp; CULTURELLE</b>	
La Fête des Mots Familiers.....	P. 41
Accueillir « Lire & faire lire ».....	P. 42
Devenir bénévole « Lire & faire lire ».....	P. 43
Les arts plastiques & du livre en milieu scolaire.....	P. 44
Médiation autour d'expositions.....	P. 45
Les ateliers d'arts plastiques.....	P. 46
Les stages d'arts plastiques.....	P. 47

## 🔗 DES RESSOURCES PÉDAGOGIQUES À DISPOSITION..... P. 48

<b>VACANCES.....</b>	<b>P. 49</b>
↳ Séjours en montagne, hiver & printemps.....	P. 50

<b>JEUNESSE &amp; ENGAGEMENT.....</b>	<b>P. 51</b>
↳ Junior Association : des projets de jeunes en toute liberté !.....	P. 52
↳ Service Civique : s'engager ou accueillir un-e volontaire.....	P. 53

<b>EUROPE &amp; INTERNATIONAL.....</b>	<b>P. 54</b>
↳ Relais Europe du département des Côtes-d'Armor.....	P. 55
↳ Le Corps européen de solidarité : accueil, coordination et départ de volontaires.....	P. 56
↳ Les chantiers franco-allemands et rencontres internationales de jeunes.....	P. 57
↳ Le Fonds citoyen franco-allemand.....	P. 58

<b>SPORTS.....</b>	<b>P. 59</b>
↳ L'USEP : l'association sportive scolaire.....	P. 60
↳ L'UFOLEP : le sport accessible à et pour tous et toutes.....	P. 61

## 🔗 LA BIBLIO « LIGUEZ-VOUS »..... P. 62

<b>NOUS CONTACTER.....</b>	<b>P. 63</b>
----------------------------	--------------

la ligue de  
l'enseignement

un avenir par l'éducation populaire

**MOUVEMENT LAÏQUE  
D'ÉDUCATION POPULAIRE**  
ASSOCIATION ÉDUCATIVE  
COMPLÉMENTAIRE DE L'ENSEIGNEMENT PUBLIC

## UN RÉSEAU NATIONAL



**13**  
UNIONS RÉGIONALES



**102**  
FÉDÉRATIONS  
DÉPARTEMENTALES



**120**  
CENTRES DE VACANCES



**80**  
CENTRES DE FORMATION



**21 000**  
ASSOCIATIONS AFFILIÉES



PLUS D'  
**1 MILLION**  
D'ADHÉRENT·ES



PLUS DE  
**200 000**  
BÉNÉVOLES ENGAGÉ·ES



**24 000**  
COMMUNES CONCERNÉES

## NOS VALEURS

- La laïcité, comme combat
- L'éducation, comme grande cause
- La démocratie, comme idéal

## NOS ENGAGEMENTS

- Une éducation émancipatrice
- Une laïcité qui rassemble
- L'action solidaire et citoyenne
- L'accélération de la transition écologique
- Une Europe des libertés, des solidarités et de la démocratie

## 4 FÉDÉRATIONS DÉPARTEMENTALES

### FÉDÉRATION DES CÔTES-D'ARMOR

02 96 94 16 08 • secretariat@ligue-enseignement22.org • www.laligue22.org

### FÉDÉRATION DU FINISTÈRE

02 98 02 18 47 • contact@laligue29.org • www.laligue-fol29.org

### FÉDÉRATION DU MORBIHAN

02 97 21 17 43 • accueil@ligue56.fr • laligue56.org

### FÉDÉRATION D'ILLE-ET-VILAINE

02 99 67 10 67 • fede35@ligue35.org • www.laligue35.org

**L'UNION  
RÉGIONALE  
BRETAGNE**  
02 99 67 10 67  
ligue-bretagne@laligue.org

# S'ENGAGER AVEC LA LIGUE,

## C'EST...

FAIRE LE CHOIX D'UNE PLANÈTE VIVABLE,  
DE SOCIÉTÉS OUVERTES, GÉNÉREUSES  
ET RESPONSABLES

APPRENDRE PAR ET AVEC LES AUTRES,  
FAIRE VIVRE LA CONVIVIALITÉ  
ET LA FRATERNITÉ

CONSTRUIRE DE LA SOLIDARITÉ  
ET AGIR CONTRE LES INÉGALITÉS

PRENDRE SA PART D'UNE  
DÉMOCRATIE QUI IMPLIQUE  
CHAQUE CITOYEN ET CITOYENNE

CRÉER UN LIEN ENTRE DES ACTES  
À LA MESURE DE CHACUN·E ET DES COMBATS  
À L'ÉCHELLE DE L'HUMANITÉ

POUR FAIRE FACE AUX DÉFIS DE DEMAIN,  
L'IMPORTANT EST DE SE RASSEMBLER POUR :

- TROUVER DES SOLUTIONS
- MUTUALISER DES MOYENS
- ÊTRE ACCOMPAGNÉ·E
- PORTER UNE VOIX COMMUNE
- PESER SUR LES DÉCISIONS



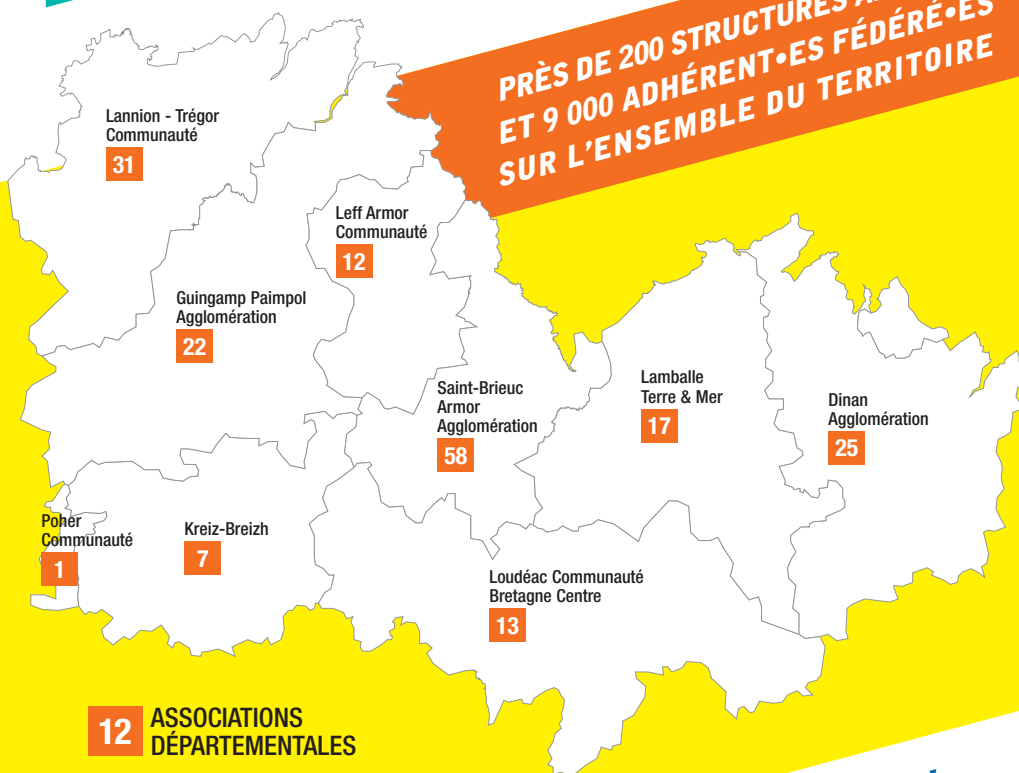
REJOIGNEZ-NOUS !

02 96 94 16 08  
WWW.LALIGUE22.ORG

Source : Centre confédéral de la Ligue de l'enseignement - Rapport d'activité 2023.

ÉDUCATION, CULTURE, SOCIAL,  
SANTÉ, ENVIRONNEMENT, LOISIRS,  
SPORTS, VIE ASSOCIATIVE...

PRÈS DE 200 STRUCTURES AFFILIÉES  
ET 9 000 ADHÉRENT·ES FÉDÉRÉ·ES  
SUR L'ENSEMBLE DU TERRITOIRE



PENSER ET AGIR... CAP SUR 2029 !  
NOTRE PROJET FÉDÉRAL 2024-2029\*

Fondé sur les valeurs de notre mouvement, adapté à notre histoire, nos moyens et notre territoire, ce projet est une œuvre collective. Il a pour ambition d'apporter une réponse politique aux urgences écologiques, sociales, culturelles, démocratiques et à six enjeux majeurs. À travers ses actions, notre mouvement s'attachera à respecter ses orientations et gardera le cap des changements auxquels il aspire.

\* Approuvé lors de l'Assemblée générale du 23 mai 2024

AVEC VOUS, POUR VOUS

UNE ÉQUIPE DE SALARIÉ·ES  
ET DE BÉNÉVOLES ENGAGÉ·ES

## ASSOCIATIONS

- Conseils, ressources, services et assurances
- Formation des bénévoles, rencontres, projets
- Service Civique, Junior Association
- Éducation artistique & culturelle

## ÉTABLISSEMENTS SCOLAIRES PUBLICS

- Séjours éducatifs
- Formations professionnelles
- Éducation artistique et culturelle
- Éducation à l'environnement et transition écologique
- Éducation à la citoyenneté
- Sports USEP

## COLLECTIVITÉS & INSTITUTIONS

- Soutien aux politiques sociales et éducatives
- Formations professionnelles
- Relais Europe et relations internationales
- Événements, animations et médiation culturelles
- Service Civique

## CITOYEN·NES COSTARMORICAIN·ES

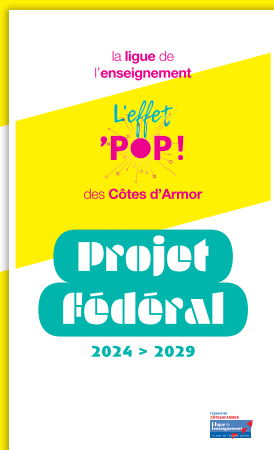
- Éducation et formation citoyennes
- Vacances
- Mobilités européennes
- Bénévolat, engagement des jeunes
- Sport UFOLEP

S'ASSOCIER  
EST UNE FORCE

ÉDUCER  
EST UNE FORCE

S'ALLIER  
EST UNE FORCE

S'ENGAGER  
EST UNE FORCE





**POUR MIEUX  
COMPRENDRE**

L'éducation populaire est un courant qui accompagne la transformation sociale en dehors des cadres d'enseignement traditionnels.

Elle repose sur un socle de valeurs fondamentales que sont l'émancipation, la coopération, la solidarité, la justice et s'illustre au quotidien dans de nombreux domaines d'activités.

À travers ses méthodes, plaçant les personnes au cœur de leurs apprentissages, elle s'emploie à donner les moyens de mieux comprendre le monde et encourage l'exercice d'une citoyenneté active et éclairée pour faire évoluer la société individuellement et collectivement.

**ENSEMBLE !**

À travers ses différents champs d'intervention, la force de notre équipe réside dans sa capacité à vous accompagner et à co-construire une réflexion commune.

Entre diversité et transversalité, les actions présentées ici de manière non exhaustive reposent sur un socle de savoir-faire et de valeurs sur lequel chacun-e peut s'appuyer, seul-e ou avec d'autres.

*Initier, expérimenter et innover...  
Construisons un avenir par l'éducation populaire*

**FORMATION**

La formation est un levier majeur pour renforcer la co-éducation et assurer une réelle qualité des temps éducatifs. Partenaire des politiques publiques de la formation professionnelle, la Ligue de l'enseignement des Côtes-d'Armor accompagne la montée en compétences des citoyennes et citoyens tout au long de la vie.

Éducation à l'environnement et au développement durable, citoyenneté, éducation artistique et culturelle, numérique, parentalité... Les enjeux de notre société et de celles en devenir sont nombreux. Nos équipes interviennent en réponse aux défis à relever et en s'adaptant aux besoins qui en découlent.

- La Ligue de l'enseignement des Côtes-d'Armor, un organisme de formation reconnu et certifié depuis le 30/07/2021 :



■ RÉPUBLIQUE FRANÇAISE

« La certification qualité a été délivrée au titre de l'action suivante : actions de formations. »  
Certificat renouvelé le 30/07/2024.

**LÉGENDE**

- 👤 POUR QUI ?
- 🎯 OBJECTIFS
- 📄 CONTENUS
- 📍 INFOS PRATIQUES
- ✉️ VOTRE CONTACT

## FORMATION

**LES CONTRATS LOCAUX D'ACCOMPAGNEMENT À LA SCOLARITÉ**

Structures qui souhaitent être porteuses de projets CLAS suite à une demande préalable auprès de la CAF des Côtes-d'Armor.

**Le Contrat local d'accompagnement à la scolarité (CLAS) permet de développer des actions d'accompagnement à la scolarité inscrites dans le cadre d'une charte nationale. Ces actions ont lieu en dehors du temps scolaire, dans des espaces adaptés, en complémentarité avec l'école.**



- Renforcer la culture commune des acteurs et actrices du CLAS 22 ;
- Faciliter leur mise en réseau, à l'échelle du territoire d'actions, avec les autres acteurs et actrices éducatives ;
- Faciliter l'appropriation du référentiel CLAS 22 par les structures porteuses de l'action et par les partenaires ;
- Renforcer la structuration du réseau CLAS 22 et la formation des professionnel·les, volontaires et bénévoles ;
- Faciliter le développement de dynamiques partenariales et de réseaux locaux concernant l'accompagnement des enfants et de leurs familles.



- Coordination de la mission et animation du réseau, avec notamment l'opportunité de se retrouver dans le cadre de temps de réflexion organisés autour des grands enjeux de l'accompagnement à la scolarité et de la pérennité des partenariats ;
- Formation des acteurs et actrices éducatives pour répondre aux critères du référentiel, aux besoins des territoires, et favoriser l'implication des bénévoles.

Les contenus et thématiques sont au choix des participant·es dans une démarche de co-construction avec les référent·es du CLAS et à partir des besoins des bénévoles.



- 📍 Rencontres en présentiel
- 🕒 Par année scolaire, pour les coordinateur·rices et les animateur·rices salarié·es : 3 journées, pour les bénévoles : 3 journées
- 👥 De 15 à 20 participant·es
  - Être salarié·e ou bénévole dans une structure porteuse du CLAS.

**LE+**

✓ 5 axes de travail complémentaires pour une culture commune :

- Intervention en direction des enfants et des jeunes,
- Intervention auprès et avec les parents,
- Concertation et coordination avec l'école,
- Concertation et coordination avec les acteurs et actrices du territoire,
- Intervention des bénévoles.

**POUR VOUS AUSSI**

- ✓ Éduquer à l'environnement sur les temps périscolaires .....P. 13
- ✓ Éduquer au numérique : des ateliers parents / enfants.....P. 37



PAULINE LEROY  
02 96 94 16 08 - formation1@ligue-enseignement22.org

## FORMATION

**LES NOTIONS DE LA CITOYENNETÉ EN MILIEU SCOLAIRE**

Acteurs et actrices de la communauté éducative.

**L'école endosse une responsabilité particulière dans la formation de l'élève en tant que personne et citoyen·ne. Grâce à la formation des acteurs et actrices éducatives, nos équipes accompagnent les projets d'éducation à la citoyenneté et transmettent leurs savoir-faire d'animation auprès des enfants et des jeunes.**



- Connaître et éprouver des outils d'animation mobilisables sur les thèmes définis ;
- Maîtriser la définition et les enjeux liés à la thématique abordée ;
- Favoriser une dynamique et une culture commune parmi les acteurs et actrices éducatives au sein de l'établissement ;
- Se mettre en situation pratique pour animer des temps d'échanges avec les élèves.



- Ateliers, jeux, débats... un large panel de techniques et outils appropriés aux besoins ;
- Exemples de thématiques : prévenir le harcèlement et sensibiliser à la lutte contre le harcèlement en milieu scolaire, animer les heures de vie de classe, éduquer aux médias, promouvoir l'égalité filles-garçons...



- 📍 Établissements scolaires, structures de formations des professionnel·les de l'animation, accueils de loisirs
- 🕒 Durée variable selon la thématique et les besoins
- 👥 De 8 à 15 participant·es
- 💬 Montant de l'intervention : nous contacter.

**LE+**

✓ Les formateurs et formatrices de la Ligue 22 transmettent leurs savoir-faire en s'appuyant sur une pédagogie participative.

**POUR VOUS AUSSI**

- ✓ Sensibiliser aux thématiques de la citoyenneté.....P. 34



IUNA ROLLAND  
02 96 01 51 27 - citoyennete1@ligue-enseignement22.org

## FORMATION

**CITOYENNETÉ NUMÉRIQUE,  
DE NOUVEAUX ENJEUX**

Acteurs et actrices de la communauté éducative.

Entre culture, sciences et innovation, le monde du numérique transforme profondément les activités humaines et sociales. Agir plutôt que subir : il relève de la responsabilité de la communauté éducative d'accompagner les enfants et les jeunes dans une réflexion individuelle et collective sur la société numérique de demain.



- Identifier et mesurer les enjeux éducatifs liés au numérique et plus spécifiquement sur la thématique de l'éducation aux médias ;
- Prendre du recul par rapport à sa propre pratique sur Internet, les médias et réseaux sociaux, développer son esprit critique ;
- Utiliser des outils concrets pour animer des temps d'activité avec un groupe d'enfants et de jeunes ;
- Connaître des ressources utiles en tant que professionnel-le et/ou à destination des jeunes sur la thématique de l'éducation aux médias.



- Ateliers, jeux, débats... un large panel de techniques et outils d'animations appropriés aux besoins ;
- Exemples de thématiques : éducation aux médias, fake news et théories du complot, vidéos et photos numériques...



- 📍 Établissements scolaires, structures de formations des professionnel-les de l'animation, accueils de loisirs
- 🕒 Durée variable selon la thématique et les besoins
- 👥 Nombre de participant-es variable selon les actions retenues
- 📄 Montant de l'intervention : nous contacter.

**LE+**

- ✓ Dans le cadre de cette formation, les équipes de la Ligue de l'enseignement s'appuient sur leurs multiples expériences d'intervention conduites avec et pour les enfants et les jeunes dans le domaine de l'éducation aux médias.

**POUR VOUS AUSSI**

- ✓ Éduquer au numérique : des ateliers parents / enfants.....P. 37
- ✓ Les arts plastiques & du livre en milieu scolaire.....P. 44

IUNA ROLLAND  
02 96 01 51 27 - citoyennete1@ligue-enseignement22.org

## FORMATION

**ÉDUIQUER À L'ENVIRONNEMENT  
SUR LES TEMPS PÉRISCOLAIRES**

Personnels des collectivités et de la communauté éducative.

L'éducation à l'environnement est une composante essentielle d'une éducation globale et permanente. C'est un droit qui peut s'exercer en tout milieu, par tous et toutes et au plus proche de soi. Face aux enjeux de protection de la nature et du développement durable, la Ligue 22 participe à la construction d'un monde plaçant au cœur de ses préoccupations le respect de chacun-e et de son environnement.



- Échanger sur les enjeux de l'éducation à l'environnement et ses représentations ;
- Découvrir et partager des pistes d'activités éducatives selon les âges ;
- Proposer des parcours adaptés aux contraintes du périscolaire.



- Échanges et débats ;
- Techniques d'animations et outils d'éducation à l'environnement (progression pédagogique autour des secteurs de la transition écologique, fresque du climat...).



- 📍 À Saint-Brieuc
- 👥 De 12 à 24 participant-es
- 📄 Montant de l'intervention : nous contacter.

**LE+**

- ✓ Fort-es de leur expérience de terrain auprès des publics, les formateurs et formatrices transmettent leurs savoir-faire en s'appuyant sur des outils garants d'une pédagogie participative.

**POUR VOUS AUSSI**

- ✓ Pour une éducation égalitaire filles-garçons .....P. 15
- ✓ Les contrats locaux d'accompagnement à la scolarité .....P. 10

JUDITH HOUDMON  
02 96 94 16 08 - environnement1@ligue-enseignement22.org

## FORMATION

**BIEN VIVRE ENSEMBLE  
À L'ÉCOLE**

Personnels des collectivités intervenant dans les écoles primaires (animation, gestion et responsabilité de services, spécialisation en école maternelle, restauration scolaire...).

La Ligue de l'enseignement accompagne les politiques éducatives en faisant des temps périscolaires des temps éducatifs de qualité pour les enfants.



- Adopter une posture éducative bienveillante tenant compte des besoins de l'enfant d'âge scolaire ;
- Consolider et organiser le travail en équipe au service du projet commun ;
- Développer et partager des techniques d'animation ;
- Comprendre les enjeux éducatifs de l'accueil des enfants sur le temps de la pause méridienne ;
- Travailler sur les représentations ;
- Définir son positionnement professionnel dans le respect des besoins des enfants et de l'équipe.



- Rencontre avec la·le responsable ;
- 2 temps d'observation in situ ;
- 2 journées de formation en fonction des besoins, des attentes, des résultats de l'observation :
  - Les besoins de l'enfant ;
  - Travailler en équipe ;
  - La communication ;
  - Les comportements de transgression ;
  - La fonction et la posture éducative ;
  - La régulation ;
  - Les jeux de cour ;
  - Les stéréotypes de genre ;
  - Les représentations de l'enfance.
- 1 temps d'observation in situ ;
- Bilan.



- 📍 En établissement scolaire puis en centre de formation
- 🕒 De 1 à 4 journées de 6 h 30
- 👥 12 participant·es maxi.

**LE+**

- ✓ Notre équipe formée sur les sujets de la petite enfance, enfance et jeunesse accompagne les professionnel·les sur leur lieu de travail en partenariat avec les collectivités territoriales.

**POUR VOUS AUSSI**

- ✓ Valeurs de la République et Laïcité .....P. 22
- ✓ Service Civique : formation des tuteurs et tutrices .....P. 19



PAULINE LEROY  
02 96 94 16 08 - formation1@ligue-enseignement22.org

## FORMATION

**POUR UNE ÉDUCATION ÉGALITAIRE  
FILLES-GARÇONS**

Acteurs et actrices éducatives (enseignants·es, assistant·es d'éducation, animateur·rices d'accueil périscolaire et de loisirs, professionnel·les de la petite enfance...).

Si les avancées en matière de droits des femmes sont réelles en France, elles restent pourtant fragiles. Trop nombreux sont les domaines où les inégalités entre les femmes et les hommes demeurent : milieu professionnel, vie politique, cercle familial... Poursuivre la lutte pour une égalité avérée c'est agir pour transformer notre société et la rendre plus juste. Les inégalités prenant racine dès l'enfance, la Ligue de l'enseignement s'engage pour une éducation égalitaire dès le plus jeune âge.



- Comprendre et s'appropriier les enjeux ;
- Mettre en pratique les principes de l'éducation égalitaire ;
- Être en capacité de promouvoir et développer une véritable culture de l'égalité filles-garçons dans sa pratique professionnelle.



**Une formation adaptable aux besoins identifiés. Plusieurs modules complémentaires peuvent être proposés :**

- L'état des lieux sur l'inégalité entre les sexes, les enjeux de l'éducation égalitaire, une réflexion sur les postures professionnelles ;
- La découverte et l'expérimentation d'outils pédagogiques utilisables pour échanger sur la thématique des relations filles-garçons avec les enfants ;
- L'analyse de pratiques et l'échange d'expériences autour des actions et démarches en faveur de l'égalité filles-garçons.



- 📍 En tout lieu des Côtes-d'Armor
- 🕒 Toute l'année, de 1 à 3 jours de formation (format ½ journée possible sur demande)
- 👥 12 participant·es maxi
- 💰 Montant de l'intervention : nous contacter.

**LE+**

- ✓ Dans le cadre de cette formation, les équipes de la Ligue de l'enseignement s'appuient sur leurs multiples expériences d'intervention conduites avec et pour les enfants et les jeunes dans le domaine de l'égalité filles-garçons.

**POUR VOUS AUSSI**

- ✓ Les notions de la citoyenneté en milieu scolaire .....P. 11
- ✓ Sensibiliser aux thématiques de la citoyenneté .....P. 34



IUNA ROLLAND  
02 96 01 51 27 - citoyennete1@ligue-enseignement22.org



## FORMATION

**ARTS PLASTIQUES & DU LIVRE :  
ÉLABORER ET ANIMER UN PROJET**

Bibliothécaires, enseignant-es, professeur-es-documentalistes, professionnel·les intervenant sur les temps périscolaires et en accueils de loisirs sans hébergement.

Mettre en œuvre un projet d'arts plastiques ou en lien avec les arts du livre ne s'improvise pas. La pratique d'une activité plastique, l'acquisition d'outils d'expression et d'analyse permettent de mieux appréhender la création contemporaine et d'accompagner le devenir de spectateurs et spectatrices critiques. S'agissant des arts du livre, s'interroger sur sa matérialité c'est prendre la pleine mesure de sa richesse, de sens comme de formes, se familiariser avec lui et susciter ainsi le goût de la lecture.

**LE+**

- ✓ La formatrice est une professionnelle spécialisée en arts plastiques & arts du livre disposant d'une pratique artistique personnelle et d'une expérience confirmée auprès de publics variés.



- Acquérir des outils pratiques par la manipulation ;
- Savoir mener un projet d'arts plastiques ou d'arts du livre et d'édition artisanale avec un public (objectifs, intentions, organisation, animation) ;
- Savoir accompagner un projet mené par un-e intervenant-e professionnel·le extérieur-e.

**Arts plastiques :**

- Notions d'Histoire de l'art selon les thématiques ;
- Approche théorique de la discipline et ses enjeux ;
- Élaboration de séances, compréhension des contraintes et consignes ;
- Mise en pratique par la manipulation, apport d'outils techniques (séance d'atelier importante) ;
- Analyse des propositions.

**Arts du livre :**

- Approche historique et théorique selon les thématiques de formation :
  - Les livres objets animés (au choix : flip book, kamishibaï, carnets de voyage) ;
  - Typographie, calligraphie et jeux de lettres ;
  - Valorisation des écrits par la scénographie.
- Élaboration de séances, compréhension des contraintes et consignes ;
- Mise en pratique par la manipulation, apport d'outils techniques ;
- Analyse des propositions.



- 📍 En salle, lieux selon les collectivités
- 🕒 1 à 2 jours selon thématique
- 👥 12 participant-es maxi
- 📅 700 € par jour + 100 € matériel + frais de mission (déplacement, repas...).



CHRISTINE RANNOU  
02 96 94 69 22 - culture2@ligue-enseignement22.org

## FORMATION

**LE BAFA : S'ENGAGER  
POUR LES JEUNES**

Citoyennes et citoyens de tout âge à partir de 16 ans.

Se former au Brevet d'Aptitude aux Fonctions d'Animateur ou Animatrice (BAFA), c'est se préparer à la prise de responsabilités, développer de nouvelles compétences, expérimenter sa posture éducative et son dynamisme auprès d'enfants et de jeunes, dans le cadre d'un accueil collectif de mineur-es (accueil de loisirs, colonie de vacances, séjour court, accueil périscolaire...).



- Assurer la sécurité physique et morale des jeunes ;
- Participer en équipe à la mise en œuvre d'un projet pédagogique cohérent avec le projet éducatif d'une structure dans le respect du cadre réglementaire des accueils collectifs de mineur-es ;
- Construire une relation individuelle et collective de qualité avec les jeunes ;
- Participer à l'accueil, la communication et au développement des relations entre les différents acteurs et actrices ;
- Encadrer, animer la vie quotidienne et les activités, accompagner les jeunes dans la réalisation de leur projet.

**À titre indicatif, sur l'ensemble des 3 étapes du cursus :**

- Projets d'animation menés collectivement et en semi-autonomie ;
- Activités manuelles, chants, jeux et grands jeux, ateliers d'expressions, etc. ;
- Mises en situation et études de cas sur des pratiques d'animation ;
- Approche de la législation et des normes en vigueur dans l'animation de loisirs ;
- Sensibilisation et information sur les conduites addictives, les comportements à risque, la laïcité et la lutte contre les discriminations ;
- Session de qualification surveillance de baignade.



📍 Étapes de formation de 6 à 8 jours sur le territoire des Côtes-d'Armor

👥 30 stagiaires maxi

📅 À partir de 560 € (formation générale) et 590 € (qualification)

- + Adhésion Ligue de l'enseignement : 15 €
- Avoir 16 ans au 1<sup>er</sup> jour de la formation.

**LE+**

- ✓ La Ligue de l'enseignement Bretagne est un organisme de formation BAFA habilité par le ministère de l'Éducation nationale et de la Jeunesse. Les pédagogies et les méthodes déployées favorisent la co-construction des savoirs, savoir-faire et savoir-être des stagiaires.
- ✓ Soutien financier : le Conseil départemental, la CAF 22 et la MSA d'Armorique accompagnent la formation des jeunes, soit éligibles au Pass'Engagement, soit selon leurs conditions de ressources.

**POUR VOUS AUSSI**

- ✓ Les classes de découvertes au Centre Côte du Goëlo .....P. 38
- ✓ Service Civique : s'engager ou accueillir un-e volontaire.....P. 53



JANIG JÉGOUREL  
02 96 01 51 36 - sejours1@ligue-enseignement22.org

## FORMATION

**SERVICE CIVIQUE : FORMATIONS CIVIQUES ET CITOYENNES DES VOLONTAIRES**

Toute personne volontaire en Service Civique au sein des structures associatives, éducatives et des collectivités.

**Le référentiel civique et citoyen de l'Agence du Service Civique, prévoit une formation obligatoire de deux jours, en plus de la formation PSC1, pour toute personne engagée en Service Civique.**



- Connaître le cadre et les essentiels du Service Civique ;
- Comprendre les fondamentaux de notre République ;
- Identifier les particularités et les richesses du monde associatif ;
- Intégrer un réseau de volontaires à travers la rencontre et le lien ;
- Connaître des notions historiques de l'éducation populaire ;
- Repérer les cadres législatifs.



- Europe et International : le volontariat, une porte ouverte sur le monde (jeux interculturels, ateliers, rencontres, interventions du réseau) ;
- Éducation populaire : levier de la richesse sociale (jeux, ateliers, visites et rencontres de structures d'éducation populaire, apports théoriques) ;
- Laïcité : une spécificité française, un enjeu pour une République (jeux interculturels, ateliers, rencontres, apports théoriques) ;
- Sport et environnement : écologie du littoral et mobilités douces (échanges, apports réflexifs, sorties terrain, sortie kayak en mer).



À Saint-Brieuc et Loguivy-de-la-Mer

2 jours de formation

De 10 à 25 participant-es

100 €, la 1<sup>re</sup> formation étant prise en charge par le dispositif Service Civique.

**LE+**

- ✓ La Ligue 22 déploie depuis plus de 10 ans un programme de formations adaptées aux attentes des volontaires et répondant aux exigences du cadre de leur engagement. Son expertise en la matière repose tant sur la force de son réseau confédéral et local que sur une équipe de professionnel-les justifiant d'une expérience significative au sein de l'éducation populaire.

**POUR VOUS AUSSI**

- ✓ Le Corps européen de solidarité : accueil, coordination et départ de volontaires .....P. 56



CHRISTOPHE CAPEL  
02 96 01 51 37 - engagement.jeunesse@ligue-enseignement22.org

## FORMATION

**SERVICE CIVIQUE : FORMATION DES TUTEURS ET TUTRICES**

Tuteurs et tutrices, salarié-es ou bénévoles, de toute structure soucieuse de garantir un accueil et un accompagnement réussis des volontaires en Service Civique.

**Le tutorat du Service Civique implique de connaître, d'une part, la réglementation du dispositif, et d'autre part, les modalités d'accompagnement du volontaire pendant sa mission.**

**La formation tutorat permet d'assurer un accompagnement adapté à chaque volontaire et de pouvoir appréhender les éventuelles difficultés rencontrées.**



- Rappeler le cadre et les essentiels du Service Civique, identifier les activités et les responsabilités compatibles avec le statut de volontaire, adapter son tutorat aux exigences du dispositif ;
- Acquérir et partager des outils et des méthodes d'accompagnement ;
- Échanger avec les services de l'État sur des questions précises et réglementaires, rencontrer d'autres tuteurs et tutrices et s'enrichir via le partage d'expériences.



**Deux niveaux de formation en fonction de votre situation et de vos besoins :**

- **Formation Niveau 1 - Découverte du tutorat :** la réglementation, les caractéristiques et les principes du volontariat, les différents statuts, les activités compatibles avec le volontariat, études de cas ;
- **Formation Niveau 2 - Accompagnement du volontaire :** pendant la mission, accompagnement à la réflexion et à la définition du projet d'avenir, identification du bilan nominatif et accompagnement à sa réalisation, découverte des principes et des outils d'accompagnement, études de cas, résolution de problématiques, identification des différents réseaux du volontariat, méthodes et outils de valorisation des compétences.



En présentiel à Saint-Brieuc, ou autre lieu au choix du groupe

1 jour

De 8 à 25 stagiaires

Prise en charge du coût de formation par l'Agence du Service Civique.

**LE+**

- ✓ Agréée par l'Agence du Service Civique, la Ligue 22 assure la formation des tuteurs et tutrices en Côtes-d'Armor pour tout groupe constitué d'au moins 8 participant-es.

**POUR VOUS AUSSI**

- ✓ Valeurs de la République et Laïcité .....P. 22
- ✓ Service Civique : s'engager ou accueillir un-e volontaire.....P. 53



CHRISTOPHE CAPEL  
02 96 01 51 37 - engagement.jeunesse@ligue-enseignement22.org

## FORMATION

**ASSISTANT·ES MATERNEL·LES :  
FORMATION INITIALE, OBLIGATOIRE  
ET MODULES COMPLÉMENTAIRES**

Citoyennes et citoyens titulaires de l'agrément « Assistant-e maternel-le » attribué par le centre de protection maternelle et infantile des Côtes-d'Armor.

La formation des assistant-es maternel-les est obligatoire. Elle doit se dérouler, pour partie, avant d'accueillir des enfants. Les articles L. 42114, D. 421-46 à D 421-52 du Code de l'Action Sociale et des Familles (CASF) et les décrets des 23 octobre et 5 novembre 2018 en fixent les modalités. En Côtes-d'Armor, cette formation est dispensée par la Ligue de l'enseignement par délégation du Conseil départemental.



- Connaître les besoins fondamentaux de l'enfant : sécurité psycho-affective et physique, soins, continuité des repères entre la vie familiale et le mode d'accueil, développement, épanouissement, éveil, socialisation et autonomie ;
- Appréhender les spécificités du métier : droits et devoirs, relation contractuelle entre l'assistant-e maternel-le et l'employeur-se, communication et relations professionnelles avec son employeur-se et autres professionnel-les de l'accueil du jeune enfant, sécurité et protection de la santé physique et mentale de l'assistant-e maternel-le ;
- Se positionner en tant que professionnel-le : cadre juridique, sociologique et institutionnel de l'enfant, de la famille, des acteurs et actrices de l'accueil du jeune enfant et de l'accompagnement des familles aux échelles nationale et locale, missions et responsabilités en matière de sécurité, de santé et d'épanouissement de l'enfant.



Locaux de la Ligue de l'enseignement des Côtes-d'Armor - Saint-Brieuc

🕒 Volet A : 80 h / Volet B : 40 h  
Modules complémentaires : 36 h maxi

👥 18 participant-es maxi

💰 Coût de formation pris en charge par le Conseil départemental des Côtes-d'Armor.



■ **Volet A : 80 h - Avant l'accueil du 1<sup>er</sup> enfant**

- Accueil et culture du métier (6 h 30) ;
- Accompagnement du développement de l'enfant (6 h 30) ;
- Santé de l'enfant - partie 1/2 (6 h 30) ;
- Sécurité affective de l'enfant, dont PSC1 (6 h 30) ;
- Relations contractuelles (6 h 30) ;
- Sécurité physique (2 x 6 h = 12 h) ;
- Lutte contre les inégalités (6 h 30) ;
- Soins, confort et alimentation (6 h 30) ;
- Missions et responsabilités - partie 1/2 (6 h 30) ;
- Évaluation et bilan (6 h 30) ;
- 3 h de formation ouverte à distance (FOAD).

■ **Volet B : 40 h - Dans les trois premières années d'exercice**

- Accueil et culture du métier (6 h 30) ;
- Analyse de pratiques professionnelles (6 h 30) ;
- Santé de l'enfant - partie 2/2 (6 h 30) ;
- Préparation au CAP AEPE (6 h 30) ;
- Techniques professionnelles (6 h 30) ;
- Missions et responsabilités - partie 2/2 (6 h 30) ;
- 1 h de formation ouverte à distance (FOAD).

■ **MODULES COMPLÉMENTAIRES POSSIBLES :**

- Spécificités du travail en Maison des assistant-es maternel-les (MAM)\*, renforcement de sa posture professionnelle : 2 jours adaptés « Les particularités du travail en MAM, les partenaires et le travail en équipe » ;  
*\*Sous réserve d'avoir suivi et réussi les volets A et B de la formation initiale et obligatoire.*
- Module pour les assistant-es maternel-les bénéficiant d'une dispense partielle de la formation initiale : 5 jours x 6 h 30 sur des thématiques telles que : « L'accueil et le cadre de l'enfant et de sa famille », « La prévention sur la protection de l'enfance et les responsabilités des assistant-es maternel-les », « Les relations contractuelles », « La lutte contre les inégalités », « La prévention et les secours de niveau I (PSC1) ».



✓ Depuis 12 ans et en partenariat avec les services PMI du Conseil départemental, nos équipes œuvrent au quotidien pour offrir une formation de qualité aux professionnel-les de ce 1<sup>er</sup> mode de garde du jeune enfant, tant pour le cursus pédagogique que pour le suivi administratif individualisé des stagiaires.



NELLY DUCHÊNE  
02 96 01 51 23 - secretariat@ligue-enseignement22.org

## FORMATION

**VALEURS DE LA RÉPUBLIQUE  
ET LAÏCITÉ**

Professionnel·les ou bénévoles, en contact direct avec les publics, qui interviennent dans l'espace public, et/ou en relation avec la population et les élu·es.

La mesure 35 du « Plan de mobilisation nationale » pour les résident·es des quartiers prévoit la formation de 20 000 personnes par an. Déployé depuis 2015, le plan de formation « Valeurs de la République et Laïcité » est prioritairement destiné aux professionnel·les en contact direct avec les publics et vise à promouvoir le vivre-ensemble et les valeurs de la République au quotidien.



- Répondre aux besoins de qualification et d'accompagnement des personnes en relation directe avec les publics ;
- Adresser aux populations un discours clair ;
- Permettre à des réseaux professionnels différents de travailler ensemble ces questions ;
- Répondre aux besoins des professionnel·les et des bénévoles, leur apporter un appui et un soutien dans le cadre de leurs activités quotidiennes.



- Repères historiques et références juridiques de base concernant les valeurs de la République et le principe de laïcité ;
- Échanges entre professionnel·les et travail sur des cas pratiques ;
- Pédagogie de la laïcité (relation éducative et jeunes enfants) ;
- Laïcité et gestion de l'espace public ;
- Laïcité et service au public (relation à l'utilisateur) ;
- Focus thématiques :
  - Laïcité et non-discrimination ;
  - Laïcité : une spécialité française.



- 📍 Structures publiques, privées et personnes individuelles
- 🕒 2 journées de 6 h
- 👥 De 12 à 15 participant·es
- 📅 Prise en charge du coût de formation par l'Agence nationale de la cohésion des territoires (ANCT).

**LE+**

- ✓ Depuis 150 ans, la Ligue de l'enseignement a pour but de contribuer au progrès de l'éducation sous toutes ses formes, au service de l'idéal laïque, démocratique et républicain.

**POUR VOUS AUSSI**

- ✓ Devenir bénévole  
« Lire & faire lire » .....P. 43



CHRISTOPHE CAPEL / PAULINE LEROY  
02 96 94 16 08 - formation1@ligue-enseignement22.org

la ligue de  
l'enseignement

**VIE ASSOCIATIVE &  
DÉVELOPPEMENT  
DES TERRITOIRES**

**Soumises aux exigences de structuration et d'expertise, 200 structures affiliées au réseau Ligue de l'enseignement peuvent compter sur le soutien de notre mouvement.**

**Nos équipes se tiennent quotidiennement à leur disposition et les accompagnent pour faciliter la mise en œuvre de leurs projets dans les domaines de l'éducation, de la culture, du sport ou des loisirs et au service de l'intérêt général.**

## LÉGENDE

👤 POUR QUI ?    🎯 OBJECTIFS    📄 CONTENUS    ⚙️ INFOS PRATIQUES    📞 VOTRE CONTACT

## VIE ASSOCIATIVE &amp; DÉVELOPPEMENT DES TERRITOIRES

## IMPACT EMPLOI : SÉCURISER LA FONCTION EMPLOYEUR



Toute association, sportive et/ou culturelle, dont les emplois relèvent des conventions collectives nationales du Sport ou Éducation, culture, loisirs et animation au service des territoires (ÉCLAT, ex CCN Animation).

Si l'action associative repose essentiellement sur le volontariat et le bénévolat, certaines associations, de par leur ampleur ou le caractère professionnel des activités qu'elles proposent, recourent à l'emploi de salarié-es. La Ligue de l'enseignement soutient celles qui assument cette responsabilité.



- Connaître les démarches à entreprendre pour faciliter le recours au salariat au sein des petites associations ;
- Sécuriser la fonction employeur via des déclarations selon les taux en vigueur et dans les délais impartis.



- Diagnostic des besoins et des pratiques, préconisations et mise en conformité des démarches réglementaires à suivre ;
- Suivi dématérialisé de l'accompagnement ;
- Accompagnement pour l'ouverture des comptes auprès des organismes sociaux ;
- Accompagnement des mouvements de personnels, de l'embauche à la fin de contrat ;
- Édition mensuelle des bulletins de salaire et des calculs des cotisations afférentes à partir des éléments fournis par l'association ;
- Veille réglementaire et relais d'informations.



- Sont éligibles au dispositif : les associations comptant moins de 20 équivalents temps-plein salariés et garantissant une politique de gestion des salarié-es conforme à la loi
- Base forfaitaire par salarié-e : 14 €  
Coût unitaire par bulletin de salaire traité : de 7 à 14 €  
Coût minimum annuel : 170 €
- Modalités d'accompagnement et de mise en œuvre de la fonction employeur fixées par convention d'engagements annuelle.

LE+

- ✓ La Ligue 22 est reconnue « tiers de confiance ». Interface entre les associations, les organismes sociaux et de formation, et les services fiscaux (URSSAF, CNEA, DREETS...), deux chargés de mission sont experts des conventions collectives ECLAT et du sport et formés aux logiciels réglementaires.

## POUR VOUS AUSSI

- ✓ Service Civique : s'engager ou accueillir un-e volontaire.....P. 53



Pour la CCN Sport :  
ÉTIENNE JÉHANNO • 02 96 94 69 21 - crib@ligue-enseignement22.org  
Pour la CCN ÉCLAT :  
YOURI STEUNOU • 02 96 01 51 25 - compta@ligue-enseignement22.org

## VIE ASSOCIATIVE &amp; DÉVELOPPEMENT DES TERRITOIRES

## AFFILIGUE &amp; BASICOMPTA® : DEUX OUTILS DE GESTION ADMINISTRATIVE ET COMPTABLE



Salarié-es, bénévoles et élu-es de toute association affiliée à la Ligue de l'enseignement.

Affiligue et Basicompta® sont des outils conçus spécifiquement pour faciliter les démarches administratives, de communication et de comptabilité des associations et de leurs membres. Ces plateformes accessibles en ligne sont mises à disposition des structures et personnes membres des réseaux Ligue de l'enseignement, UFOLEP et USEP tout en préservant le caractère confidentiel des données.



- Faciliter et gagner du temps dans la gestion des tâches administratives et de trésorerie ;
- Affiligue : affiliation, gestion des adhérent-es (renouvellement, enregistrement, mise à jour des informations, édition des cartes...), communication (base de données qualifiées, publipostage, mailing et e-mailing...), organisation (agenda) ;
- Basicompta® : pièces comptables (saisie recettes/dépenses, journal), compte de résultat Cerfa et bilan comptable (édition), comptabilité (suivi par action), budget (suivi bancaire et gestion des amortissements).



- Présentation des conditions d'accès ;
- Explication des différentes fonctionnalités ;
- Aide à la mise en application pratique.



- Accompagnement téléphonique ou en vis-à-vis sur rendez-vous
- Intervention de 1 h à 2 h selon les besoins
- Minimum de 2 représentant-es par association
- Souscription annuelle Basicompta® : 60 €
- Disposer d'un accès Internet, utiliser le navigateur Internet Mozilla Firefox ou Google Chrome sont nécessaires.

LE+

- ✓ Des sessions collectives ou individuelles d'accompagnement sont proposées pour faciliter la prise en main des fonctionnalités offertes. La Ligue 22 assure assistance et maintenance de ces outils sécurisés.

## BON PLAN

- ✓ Limitez vos dépenses événementielles ! La Ligue 22 dispose d'un fonds de petit matériel qu'elle met à disposition des associations affiliées au réseau (barnums, percolateur, billig, machine barbe à papa, éco-cups...). Être affilié-e, c'est aussi bénéficier de réductions SACEM !



SOIZIC LANDREIN  
02 96 01 51 31 - direction.adjointe@ligue-enseignement22.org

## VIE ASSOCIATIVE &amp; DÉVELOPPEMENT DES TERRITOIRES

## APAC ASSURANCES



Salarié-es, bénévoles et élu-es de toute association affiliée à la Ligue de l'enseignement.

L'obligation de souscrire une assurance s'applique à de très nombreux domaines, même s'il n'existe pas toujours d'obligation légale pour s'assurer contre les accidents, vols, inondations ou incendies. Il est donc fortement recommandé de s'informer et d'anticiper les risques de dommages pour sécuriser le projet associatif.



- Couvrir les risques encourus par l'association, ses adhérent-es et bénévoles occasionnel-les, dans le cadre des activités proposées, qu'elles soient permanentes ou temporaires.



- Diagnostic des besoins et risques ;
- Conseils et devis à partir de la « fiche diagnostic » (fiche déclarative des risques) ;
- Formalisation des garanties et des contrats ;
- Suivi de l'évolution des risques et des déclarations de sinistres ;
- Aide à la prise en main des services en ligne.



- 🕒 Validité des contrats : 1 an, renouvelables par tacite reconduction
- 📄 Tarifs et échéances « Multirisque » / assurances optionnelles : selon conditions d'affiliation et garanties des contrats
- Affiliation à la Ligue de l'enseignement, « fiche diagnostic » complétée et actualisée en cas de changement dans la vie de l'association sont indispensables.

## LE+

- ✓ L'APAC propose des garanties adaptées et flexibles selon les besoins des associations. Disponibilité, proximité et réactivité de votre conseillère habilitée en assurances faciliteront vos démarches. Grâce à un contact unique, assurez-vous en toute tranquillité.

## À RETENIR

- ✓ L'affiliation à la Ligue de l'enseignement n'inclut pas de garantie d'assurance à elle-seule.



SYLVIE SANAÂ  
02 96 01 51 24 - apac@ligue-enseignement22.org

## VIE ASSOCIATIVE &amp; DÉVELOPPEMENT DES TERRITOIRES

## LA FORMATION DES BÉNÉVOLES DU RÉSEAU LIGUE



Salarié-es, bénévoles, élu-es de toute association et toute personne intéressée par l'engagement associatif.

La formation des bénévoles permet d'appréhender plus facilement une bonne gestion, facteur de pérennité et de développement, de l'association. Par l'acquisition de compétences nouvelles, la formation facilite la prise de responsabilités des bénévoles, particulièrement des dirigeant-es, mais pas seulement : elle sécurise, rassure, motive et fidélise les bénévoles, encourageant ainsi leur engagement.



- Renforcer ses connaissances et ses méthodes en lien avec ses responsabilités ;
- Mieux assumer et appréhender ses rôles et fonctions ;
- Identifier les ressources utiles ;
- Échanger, partager les expériences et les bonnes pratiques au sein du réseau.



- Exemples de thématiques programmées :
  - Être élu-e associatif-ve ;
  - Assurances : responsabilités et réglementation.
- Exemples de thématiques de formation à la demande pour les groupes constitués de 12 personnes minimum :
  - Remplir sa demande de subvention (3 h) ;
  - Les outils de pilotage comptables et financiers (3 h) ;
  - Accompagner l'engagement des jeunes (2 x 3 h).
- Apports théoriques et juridiques ;
- Cas pratiques.



- 📍 Formations programmées sur le territoire des Côtes-d'Armor, au dernier trimestre de chaque année
- 👥 De 12 à 20 participant-es
- 📄 Gratuité pour les adhérent-es à la Ligue de l'enseignement, l'USEP et l'UFOLEP.

## LE+

- ✓ Par sa fine connaissance du monde associatif, l'équipe de la Ligue 22 utilise une pédagogie active et des contenus spécialement pensés et adaptés aux besoins des bénévoles.
- ✓ En 2024/2025, la Ligue de l'enseignement et les autres acteurs du réseau Guid'Asso mutualisent leurs compétences et ressources pour proposer une offre de formation départementale et gratuite à destination des bénévoles costarmoricain-es (voir P. 29).

## POUR VOUS AUSSI

- ✓ Service Civique : s'engager ou accueillir un-e volontaire.....P. 53



CHRISTOPHE CAPEL  
02 96 01 51 37 - engagement.jeunesse@ligue-enseignement22.org

## VIE ASSOCIATIVE &amp; DÉVELOPPEMENT DES TERRITOIRES

LE CENTRE DE RESSOURCES  
ET D'INFORMATION  
DES BÉNÉVOLES

Salarié-es, bénévoles et élu-es de toute association, porteurs et porteuses de projets associatifs.

Le CRIB a intégré le réseau Guid'Asso. Labellisé **Accompagnateur généraliste**, il a pour finalité principale de répondre aux attentes des dirigeantes et dirigeants associatifs souhaitant obtenir des informations précises et des conseils pratiques relatifs aux situations rencontrées tout au long de la vie d'une association.



- Assurer un premier niveau de conseil en matière juridique, administrative et comptable et, d'une manière plus générale, répondre à toute question en lien avec la vie de votre association ;
- Contribuer à votre formation en partenariat avec le Service départemental à la jeunesse, à l'engagement et aux sports des Côtes-d'Armor.

**Thématiques d'information et de conseils :**

- Fonctionnement de la vie associative :
  - Gouvernance ;
  - Statut et questions juridiques ;
  - Projet associatif.
- Fonctions supports :
  - Accompagnement employeur (fiches de paie, gestion RH).
- Formation des bénévoles ;
- Coopération & mutualisation :
  - Mise en réseau ;
  - Accompagnement des dynamiques collectives.



- ✓ Votre conseiller s'associe à l'ensemble des réseaux Guid'Asso composés de partenaires locaux et de différents points d'appui à la vie associative, à l'échelle départementale comme régionale.

**BON À SAVOIR**

- ✓ Le CRIB est piloté par le Service départemental à la jeunesse, à l'engagement et aux sports en collaboration avec le Conseil départemental et la Ligue de l'enseignement des Côtes-d'Armor.

**LE CRIB 22  
VOUS ACCUEILLE**

- ✓ Du mardi au vendredi : 8 h 30 - 12 h 30 / 13 h 30 - 19 h (16 h le vendredi)
- ✓ 89 boulevard Édouard Prigent - 22000 Saint-Brieuc
- ✓ Ressources, informations et liens utiles : [www.laligue22.org](http://www.laligue22.org) (Rubrique CRIB 22).



ÉTIENNE JÉHANNO  
02 96 94 69 21 - [crib@ligue-enseignement22.org](mailto:crib@ligue-enseignement22.org)



**Guid'Asso**  
Côtes-d'Armor

**POUR UN APPUI À LA VIE  
ASSOCIATIVE LOCALE RENFORCÉ**

Dans un contexte de mutations structurelles et conjoncturelles importantes, l'État, avec le Mouvement associatif et tous ses partenaires, réforme l'organisation de l'accompagnement à la vie associative locale pour répondre à ses besoins. À l'échelle de chaque département, Guid'Asso vise à créer et renforcer un réseau de structures capables d'orienter, d'informer et d'accompagner gratuitement toutes les associations et personnes en charge de projet associatif.

**UN PARTENARIAT SOLIDEMENT ANCRÉ**

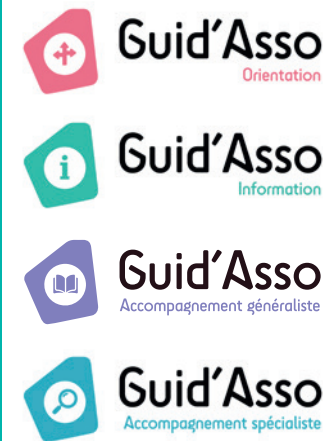
La Ligue de l'enseignement, le SDJES, la CAF et le Conseil départemental unissent leurs forces pour mettre en place et co-animer le dispositif en Côtes-d'Armor opérationnel depuis 2024. Une collaboration entre la Ligue de l'enseignement et la CAF permet d'intégrer à la mission Guid'Asso l'accompagnement des espaces de vie sociale sur les territoires.

**5 ENGAGEMENTS :**

- Garantir un accès gratuit, de proximité et de qualité aux associations ;
- Permettre une meilleure lisibilité du réseau de l'accompagnement ;
- Renforcer ce réseau par la formation des acteurs et actrices ;
- Animer et favoriser l'interconnaissance entre les structures ;
- Co-construire une stratégie territoriale durable d'accompagnement des dynamiques associatives.

**LES MISSIONS DU DISPOSITIF EN CÔTES-D'ARMOR**

- Faire le diagnostic et réaliser une cartographie de l'offre d'accompagnement ;
- Labelliser les structures d'appui selon 4 grandes missions ;
- Animer le réseau et la formation ;
- Communiquer auprès des acteurs et actrices de la vie associative ;
- Participer aux travaux régionaux et nationaux.

**4 MISSIONS,  
4 LABELS**

En 2024/2025, les acteurs et actrices de l'accompagnement Guid'Asso mutualisent leurs compétences et ressources et proposent des formations gratuites aux bénévoles des associations costarmoricaines.

**BON À SAVOIR**

- Retrouvez la carte des missions, les offres de formations du réseau et les contacts de l'appui à la vie associative sur [www.lemouvementassociatifdebretagne.bzh](http://www.lemouvementassociatifdebretagne.bzh)
- + d'informations sur le dispositif Guid'Asso : [www.associations.gouv.fr](http://www.associations.gouv.fr)



Votre contact en Côtes-d'Armor : THÉO VELLY  
02 96 01 51 26 - [coanim.guidasso@ligue-enseignement22.org](mailto:coanim.guidasso@ligue-enseignement22.org)



## ACTIONS ÉDUCATIVES

Dans un souci de parcours éducatif équitable, luttant contre les inégalités liées aux disparités sociales, financières et culturelles, la Ligue 22 soutient et renforce les envies d'agir, individuelles et collectives.

Ses équipes interviennent à la croisée de l'environnement, des arts, de la culture, de la citoyenneté et du sport dans le cadre de projets porteurs des valeurs nécessaires à l'exercice d'une citoyenneté avisée et à la démocratie.

Elle contribue ainsi à l'éducation sociale et culturelle non formelle en complémentarité des objectifs pédagogiques visés, notamment par les établissements scolaires.

### LÉGENDE

👤 POUR QUI ?    🎯 OBJECTIFS    📄 CONTENUS    🛠️ INFOS PRATIQUES    📧 VOTRE CONTACT

### ACTIONS ÉDUCATIVES / ENVIRONNEMENT & TRANSITION ÉCOLOGIQUE

## LES AIRES ÉDUCATIVES MARINES, TERRESTRES ET FLUVIALES



Élèves et enseignant-es du CE2, cycles 3 et 4, soit des établissements scolaires des 1<sup>er</sup> et 2<sup>nd</sup> degrés (écoles, collèges).

Une aire éducative est une zone maritime ou terrestre de petite taille gérée de manière participative par les élèves d'une classe ou école, en association avec une structure référente. Cette démarche éco-citoyenne plonge les élèves au cœur d'une réflexion collective autour de la gestion et la protection du patrimoine naturel et culturel, qu'il soit marin, terrestre ou fluvial, en impliquant la commune et les usager-es.



- Permettre aux élèves des écoles et collèges impliqués de mieux connaître leur territoire à travers ses espaces naturels et les enjeux associés ;
- Permettre à ces élèves de développer leurs compétences civiques et citoyennes en participant à un processus démocratique local ;
- Contribuer, avec les élèves et en collaboration avec les acteurs et actrices locales, à la valorisation et à la préservation du patrimoine naturel du territoire.



#### Un accompagnement au long de l'année scolaire :

- Appui à la recherche de financements ;
- Mise en place d'un conseil des enfants de la mer, de la terre ou du fleuve, espace de débat et de participation citoyenne ;
- Réalisation d'un état des lieux écologique du site et acquisition de connaissances, à travers un parcours pédagogique imbriqué dans le projet de classe ;
- Réflexion autour des enjeux et des objectifs de l'aire éducative, en classe et lors des conseils ;
- Concrétisation par la proposition et la mise en place d'actions concrètes répondant à des enjeux identifiés sur la zone choisie.



- 📍 Sur le territoire de l'établissement scolaire, interventions en classe et lors de sorties terrain
- 🕒 Au moins 4 sorties sur le terrain et 4 conseils des enfants sur l'année scolaire
- 👥 Une à trois classes
- 📄 Coût de l'accompagnement selon le projet
  - Le projet est impulsé par l'équipe enseignante de l'établissement, en accord avec la commune.

## LE+

- ✓ L'éducation à l'environnement est inscrite dans l'ADN de notre mouvement. La Ligue de l'enseignement accompagne trois aires éducatives labellisées en Baie de Saint-Brieuc (2 marines et 1 terrestre). Engagée au sein du Réseau d'éducation à l'environnement en Bretagne, elle met à disposition son expertise en matière d'éducation à la citoyenneté et sa connaissance des acteurs et actrices de l'éducation à l'environnement sur le territoire.

### POUR VOUS AUSSI

- ✓ Éduquer à l'environnement sur les temps périscolaires .....P. 13
- ✓ Sensibiliser aux thématiques de la transition écologique .....P. 32



JUDITH HOUDMON  
02 96 94 16 08 - environnement1@ligue-enseignement22.org



## ACTIONS ÉDUCATIVES / ENVIRONNEMENT &amp; TRANSITION ÉCOLOGIQUE

**SENSIBILISER AUX THÉMATIQUES DE LA TRANSITION ÉCOLOGIQUE**

Corps enseignant, acteurs et actrices éducatives des écoles et collèges.

Pour répondre aux enjeux environnementaux et aux urgences de la transition écologique, la Ligue de l'enseignement propose des actions éducatives en milieu scolaire en adéquation avec les attentes de l'Éducation nationale. Sa pédagogie active et participative favorise l'acquisition de connaissances par les élèves, anime la réflexion de chacun-e par une meilleure appropriation des sujets et encourage ainsi les envies d'agir.



- Sensibiliser les élèves aux thématiques générales liées à l'environnement ;
- Permettre aux élèves de s'interroger sur le monde qui les entoure et de prendre de la hauteur sur les différents sujets abordés ;
- Renforcer les connaissances des élèves et la compréhension des enjeux environnementaux.



- Démarche participative et dynamique, basée sur des activités, des supports et des outils pédagogiques variés ;
- Formats :
  - Ateliers de sensibilisation mêlant différentes approches (scientifique, ludique, artistique...)
  - Parcours éducatif ;
  - Fresques : de l'eau, du climat, des océans, de la renaissance écologique.
- En co-construction avec l'enseignant-e, la progression pédagogique peut s'articuler sur une ou plusieurs thématiques.



📍 Au sein de l'établissement scolaire ou en extérieur selon le sujet



🕒 Durée variable selon les projets



👥 Un groupe classe



✉ Montant des interventions : nous contacter.

**NOUVEAUTÉ !**

- ✓ Notre équipe intervient au sein des collèges ou à proximité dans le cadre du dispositif « Classes Eau-Biodiversité » soutenu par le Conseil départemental, l'Éducation nationale et l'Agence de l'eau Loire-Bretagne.

**LE+**

- ✓ L'éducation à l'environnement vers la transition écologique étant par nature transversale, ces actions éducatives peuvent intéresser plusieurs matières d'enseignement : SVT, EMC, Histoire-Géographie, Français, EPS ainsi que l'éducation artistique et culturelle.

**ZOOM SUR LES THÉMATIQUES**

- ✓ Biodiversité
- ✓ Eau
- ✓ Énergies
- ✓ Santé, Bien-être et Alimentation
- ✓ Sciences participatives
- ✓ Objectifs de développement durable
- ✓ Autres thématiques possibles selon les besoins et en co-construction avec le corps enseignant.

**POUR VOUS AUSSI**

- ✓ Devenir éco-délégué-e et agir pour la planète .....P. 33
- ✓ Les classes de découvertes au centre Côte du Goëlo.....P. 38



JUDITH HOUDMON

02 96 94 16 08 - environnement1@ligue-enseignement22.org

## ACTIONS ÉDUCATIVES / ENVIRONNEMENT &amp; TRANSITION ÉCOLOGIQUE

**DEVENIR ÉCO-DÉLÉGUÉ•E ET AGIR POUR LA PLANÈTE**

Élèves des collèges et lycées.

Dans la perspective des 17 Objectifs de développement durable de l'Agenda 2030 des Nations Unies, la circulaire n° 2019-121 du 27-8-2019 du ministère de l'Éducation nationale et de la Jeunesse prévoit la généralisation de l'éducation au développement durable et des éco-délégués au sein des collèges et lycées.



- Intégrer une dynamique nationale ;
- Agir de manière responsable ;
- Faire culture commune ;
- Être ambassadeur et ambassadrice de la transition écologique ;
- Devenir citoyen et citoyenne.



Une progression pédagogique déclinable en plusieurs séances pour :

- Appréhender le rôle d'éco-délégué-e à partir de ses propres représentations ;
- Faire découvrir la méthodologie de projet ;
- Sensibiliser à la coopération ;
- Donner des clefs pour une bonne communication ;
- Faire découvrir des outils pour la prise de décision collective.



📍 Au sein de l'établissement scolaire ou en extérieur selon les besoins



🕒 À partir de 2 demi-journées



👥 De 8 à 20 participant-es



✉ Montant de l'intervention : nous contacter.

**LE+**

- ✓ La démarche est co-construite avec vous. À partir des besoins, enjeux, objectifs et principes pédagogiques identifiés, notre équipe vous accompagne avec des méthodes actives et participatives instaurant un climat de confiance favorable à la prise de parole et à l'implication.

**POUR VOUS AUSSI**

- ✓ Sensibiliser aux thématiques de la citoyenneté.....P. 34
- ✓ Sensibiliser aux thématiques de la transition écologique.....P. 32



IUNA ROLLAND

02 96 01 51 27 - citoyennete1@ligue-enseignement22.org

## ACTIONS ÉDUCATIVES / CITOYENNETÉ

**SENSIBILISER AUX THÉMATIQUES DE LA CITOYENNETÉ**

Élèves, acteurs et actrices de la communauté éducative.

Mouvement complémentaire de l'école publique, la Ligue de l'enseignement est agréée par l'Éducation nationale pour intervenir dans les établissements scolaires. Du primaire au secondaire, elle accompagne la communauté éducative autour de la formation citoyenne, sur les questions éducatives et de société.



- Développer l'esprit critique ;
- Favoriser l'émancipation ;
- Animer les espaces de débats et encourager l'expression ;
- Sensibiliser et éveiller les consciences autour des thématiques liées à la citoyenneté ;
- Mobiliser et développer les compétences psychosociales.



- Formats :
  - Ateliers de prévention et de sensibilisation auprès des élèves ;
  - Parcours éducatif ;
  - Accompagnement global : interventions auprès des élèves, parents d'élèves et formation des acteurs et actrices éducatives.

- Démarche participative et dynamique, basée sur des activités, des supports et des outils pédagogiques variés.



- 📍 Établissements scolaires
- 🕒 Durée variable selon les projets
- 📄 Montant des interventions : nous contacter.

**ZOOM SUR LES THÉMATIQUES**

- ✓ Laïcité,
- ✓ Égalité filles-garçons / femmes-hommes,
- ✓ Climat scolaire et coopération, prévention du harcèlement,
- ✓ Éducation aux médias et citoyenneté sur Internet,
- ✓ Fraternité, lutte contre les toutes les formes de discriminations.

**POUR VOUS AUSSI**

- ✓ Les notions de la citoyenneté en milieu scolaire.....P. 11
- ✓ Citoyenneté numérique, de nouveaux enjeux .....P. 12

IUNA ROLLAND  
02 96 01 51 27 - citoyennete1@ligue-enseignement22.org

## ACTIONS ÉDUCATIVES / CITOYENNETÉ

**ACCOMPAGNER L'ENGAGEMENT DES JEUNES EN ÉTABLISSEMENT SCOLAIRE**

Élèves et communauté éducative des collèges et lycées.

La Ligue de l'enseignement est agréée par l'Éducation nationale pour intervenir dans les établissements scolaires. Dans le cadre de la formation citoyenne des élèves et en soutien de la communauté éducative dans ses actions, elle accompagne l'engagement des élèves dans leur établissement.



- Accompagner les élèves dans leur(s) mandat(s) et favoriser leur capacité à être force de proposition dans l'établissement ;
- Former les élèves engagés aux enjeux de communication et de coopération ;
- Lors de l'accompagnement des élèves autour de projets :
  - former à la méthodologie de projet ;
  - transmettre des outils pour la prise de décision collective ;
  - accompagner les élèves dans la mise en œuvre de leurs projets.



- Formation des délégués ;
- Formation des éco-délégués ;
- Accompagnement des projets de Conseil de Vie collégienne ou lycéenne ;
- Formation des ambassadeurs et ambassadrices Harcèlement.



- 📍 Établissements scolaires
- 🕒 Durée variable selon les projets
- 📄 Montant des interventions : nous contacter.

**LE+**

- ✓ La démarche est co-construite avec vous. À partir des besoins, enjeux, objectifs et principes pédagogiques identifiés, notre équipe vous accompagne avec des méthodes actives et participatives instaurant un climat de confiance favorable à la prise de parole et à l'implication.

**POUR VOUS AUSSI**

- ✓ Devenir éco-délégué-e et agir pour la planète .....P. 33
- ✓ Sensibiliser aux thématiques de la citoyenneté .....P. 34

IUNA ROLLAND  
02 96 01 51 27 - citoyennete1@ligue-enseignement22.org**NOUVEAUTÉ !**

- ✓ Dans le cadre du dispositif national "PhARe", notre équipe accompagne les élèves ambassadeurs et ambassadrices Harcèlement dans la mise en œuvre de projets de sensibilisation et de lutte contre le harcèlement scolaire.

## ACTIONS ÉDUCATIVES / CITOYENNETÉ

**LE PARCOURS ÉDUCATIF  
“ LAÏCITÉ, CITOYENNETÉ, VALEURS  
DE LA RÉPUBLIQUE ”**Public scolaire du 2<sup>nd</sup> degré, acteurs et actrices de la communauté éducative.

La laïcité est un principe fondamental du vivre-ensemble, un outil au service des valeurs fondatrices de la République. Dans un contexte social qui tend à diviser, cette valeur est parfois mal comprise. Il est donc essentiel d'instaurer un débat serein sur la question.

Ce parcours éducatif s'inscrit dans un travail collectif en faveur du vivre-ensemble et de relations plus harmonieuses.



- Proposer aux élèves un espace d'échanges et de réflexion sur les thèmes de la laïcité et des valeurs de la République ;
- Déconstruire les idées reçues des jeunes autour de la laïcité ;
- Permettre aux jeunes de comprendre les principes de la laïcité, ses enjeux et son impact dans notre vie quotidienne ;
- Favoriser l'engagement des jeunes autour de la thématique de la laïcité et des valeurs de la République.



- Ateliers de sensibilisation des élèves autour de la thématique de la laïcité ;
- Visites d'institutions représentant la République ;
- Visites de lieux de cultes ;
- Ateliers de création d'un support de communication permettant aux élèves de s'approprier les thèmes abordés au cours des étapes précédentes et de réinvestir leurs connaissances autour d'une réalisation concrète.



- 📍 Établissements scolaires
- 🕒 Parcours réalisé sur une durée d'environ 3 mois
- 👥 Un groupe classe
- 📄 Montant de l'intervention : nous contacter.

**ZOOM  
SUR LES  
THÉMATIQUES**

- ✔ Les veilleurs de l'Info, pour une éducation aux médias et à l'information.

**NOUVEAUTÉ !**

Le parcours «Fraternité», ou comment aborder une valeur essentielle du vivre-ensemble par une approche artistique.

**POUR VOUS AUSSI**

- ✔ Valeurs de la République et Laïcité .....P. 22
- ✔ Sensibiliser aux thématiques de la citoyenneté .....P. 34

IUNA ROLLAND  
02 96 01 51 27 - citoyennete1@ligue-enseignement22.org

## ACTIONS ÉDUCATIVES / CITOYENNETÉ

**ÉDUIQUER AU NUMÉRIQUE :  
DES ATELIERS PARENTS / ENFANTS**

Parents accompagnés de leur(s) enfant(s).

Les enfants et les jeunes grandissent dans une société numérique. Les acteurs et actrices éducatives, notamment les parents, ont la responsabilité de les accompagner dans la maîtrise de cet environnement. La Ligue de l'enseignement accompagne les parents (et les professionnel-les) dans leur rôle premier d'acteurs et d'actrices de l'éducation, notamment sur cette thématique.



- Favoriser les échanges au sein de la famille et permettre aux participant-es de prendre du recul vis-à-vis de leurs usages du numérique, avec les écrans, sur Internet et sur les réseaux sociaux ;
- Partager de bonnes pratiques, adaptées à chaque âge ;
- Permettre l'expression des participant-es grâce à différents temps participatifs et des ressources ludiques : jeux interactifs, débats, partage d'outils, etc.



- Ateliers de 2 h accueillant environ 6 à 8 binômes parent / enfant ;
- 3 thèmes différents proposés :
  - Les petits enfants et/ou les écrans (parents et enfants de moins de 4 ans) ;
  - La place des écrans dans la famille (parents et enfants de 8 à 11 ans)\* ;
  - Venez débusquer les fake news ! (parents et ados de 11 à 13 ans).

\* Mise en œuvre possible en Visio.



- 📍 En tout lieu des Côtes-d'Armor
- 🕒 2 h / atelier
- 👥 De 12 à 16 participant-es / atelier
- 📄 Montant de l'intervention : nous contacter.

**BON  
À SAVOIR**

- ✔ La Ligue de l'enseignement propose également des « rencontres-débats » sur les thématiques du numérique à destination des parents et autres acteurs et actrices de la communauté éducative.

**POUR VOUS AUSSI**

- ✔ Citoyenneté numérique, de nouveaux enjeux .....P. 12

IUNA ROLLAND  
02 96 01 51 27 - citoyennete1@ligue-enseignement22.org

## ACTIONS ÉDUCATIVES / SÉJOURS ÉDUCATIFS

**LES CLASSES DE DÉCOUVERTES  
AU CENTRE CÔTE DU GOËLO**

Acteurs et actrices des établissements scolaires des Côtes-d'Armor, de la maternelle au lycée (corps enseignant / accompagnateurs et accompagnatrices).

La classe de découvertes constitue un temps fort majeur dans la scolarité des élèves. Elle est vectrice de nouveaux apprentissages et de vie sociale. C'est le lieu de la découverte de l'altérité et de la collectivité, l'occasion de vivre l'école ailleurs et autrement.



- Co-construire le séjour pour qu'il soit au service du projet pédagogique ;
- Associer les apprentissages fondamentaux aux plaisirs de la découverte ;
- Éduquer à et dans la nature ;
- Dans un contexte d'urgence environnementale, sans catastrophisme ni culpabilisation, appréhender la relation vitale avec l'environnement par l'immersion dans un milieu naturel d'exception.



- Visites conviviales et partage de précieux temps de transmission intergénérationnelle (visite d'un parc ostréicole, d'un port de pêche, de l'île de Bréhat, activité voile / kayak sur demande) ;
- Des outils ludiques pour apprendre par l'action et in situ : rallyes, enquêtes, jeux, ateliers, sciences participatives ;
- Grands classiques de la classe de découvertes, animés de manière écoresponsable.



📍 Au Centre Côte du Goëlo à Tréveneuc

👥 Capacité d'accueil : 3 classes / 96 lits

📅 À partir de 292,50 € / enfant / semaine sur la base de 5 jours et 4 nuits.

ANCV acceptés, possibilité de soutien aux demandes d'aides financières (ex : JPA / PASS Classes de mer / Trousse à projets).

**Le prix comprend :** un animateur ou une animatrice qualifiée/classe pour l'animation du thème annoncé, l'hébergement en pension complète, la fourniture des draps (lits faits à l'arrivée pour les maternelles), la gratuité complète de l'enseignant-e de chaque classe, l'assurance-assistance des élèves.

**Le prix ne comprend pas :** les dépenses d'ordre personnel, l'animation de la vie quotidienne, le transport école/Centre Côte du Goëlo, le transport des classes vers les différentes séances, activités et sorties, les séances, sorties et interventions non prévues au programme, le linge de toilette, les frais médicaux.

**LE+**

- ✓ Résolument ancré sur notre territoire, notre projet éducatif s'appuie sur le concours de plusieurs associations locales de valorisation du patrimoine et un socle de valeurs fortes : laïcité, démocratie, solidarité, égalité, citoyenneté, émancipation.

**POUR VOUS AUSSI**

- ✓ Les notions de la citoyenneté en milieu scolaire.....P. 11
- ✓ Devenir éco-délégué-e et agir pour la planète .....P. 33



JANIG JÉGOUREL  
02 96 01 51 36 - sejours1@ligue-enseignement22.org

## ACTIONS ÉDUCATIVES / SÉJOURS ÉDUCATIFS

**LES CLASSES DE DÉCOUVERTES MER,  
MONTAGNE, VILLE ET CAMPAGNE  
EN FRANCE**

Associations et établissements scolaires, élèves, corps enseignant, accompagnateurs et accompagnatrices de groupes scolaires de la maternelle au lycée.

Les classes de découvertes proposées par la Ligue de l'enseignement reposent sur un projet éducatif porté par six valeurs fondamentales : **laïcité, diversité / égalité, émancipation / socialisation, solidarité / engagement, démocratie, citoyenneté.** Ensemble, veillons à ce qu'elles s'expriment quotidiennement à travers notre ambition de « faire vivre toutes les mixités », quelles qu'elles soient.

**LE+**

- ✓ Créatrice des classes de découvertes, avec 75 années d'expérience et 235 000 jeunes accueillis chaque année, la Ligue de l'enseignement est partenaire des équipes éducatives pour (faire) vivre l'école ailleurs et autrement.

**BON  
À SAVOIR**

- ✓ Des aides au départ existent : Pass classe de mer, ANCV, JPA, Ma classe en voyage, Enfance et montagne, Trousse à projets, CE, collectivités, associations de parents d'élèves...

**POUR VOUS AUSSI**

- ✓ Sensibiliser aux thématiques de la transition écologique.....P. 32



JANIG JÉGOUREL  
02 96 01 51 36 - sejours1@ligue-enseignement22.org



- Vivre l'école autrement ;
- Encourager l'ouverture sur le monde extérieur ;
- Favoriser le partage de moments inoubliables dans le parcours scolaire ;
- Créer du lien entre les écoles des Côtes-d'Armor pour optimiser certaines dépenses et favoriser une dynamique de projets communs.



- Soutien pédagogique, technique, organisationnel et de communication ;
- Thèmes variés et large choix de programmes dans toutes les régions de France ;
- Adéquation des contenus avec les demandes des enseignant-es et le socle commun de connaissances, compétences et culture ;
- Séjours « clés en main » : transport, hébergement, restauration, vie quotidienne, activités, animations, assurances, transport...



📍 Un réseau de 120 centres d'accueil avec agrément PMI et/ou PMR pour certains

🕒 Séjours de 1 à 15 jours

👥 Capacité d'accueil de 1 à 5 classes selon les centres

📅 À partir de 45,40 € / jour en pension complète ou 210 € / 5 jours - 4 nuits (animation pédagogique incluse). Formules à la carte : mini budget, passeport découverte, classe thématique.

**VOYAGER EN FRANCE  
OU À L'ÉTRANGER**

Consulter, télécharger ou demander le catalogue national des séjours et classes découvertes : [www.sejours-educatifs.org](http://www.sejours-educatifs.org)



Classes de découvertes  
Maternelles-élémentaires-collèges-lycées 2024/2025

## ACTIONS ÉDUCATIVES / SÉJOURS ÉDUCATIFS

**LES SÉJOURS  
D'INTÉGRATION**

Élèves, corps enseignant, accompagnateurs et accompagnatrices de groupes scolaires en collèges et lycées.

L'entrée au collège ou au lycée est une étape importante dans la scolarité des élèves. Les séjours d'intégration permettent de marquer un nouveau départ, de les accompagner pour suivre leur parcours scolaire sur de bonnes bases.



- Favoriser l'intégration des élèves et la cohésion au sein du groupe classe ;
- Mieux se connaître individuellement et collectivement ;
- Apprendre à vivre et à faire ensemble ;
- S'exprimer, développer la solidarité dans une dynamique interdisciplinaire.



- De nombreuses possibilités d'activités sportives : voile, kayak, stand-up paddle, randonnée ou trail, grimpe d'arbre, sports collectifs, course d'orientation, coasteering ;
- Des outils ludiques pour apprendre par l'action et in situ : rallyes, enquêtes, jeux, ateliers, sciences participatives, géocaching...



- 📍 Au Centre Côte du Goëlo à Tréveneuc
- 👥 Capacité d'accueil : 3 classes / 96 lits
- 📅 À partir de 50 € / jour en pension complète.

**LE+**

- ✔ Situé au cœur d'un milieu naturel exceptionnel, le Centre Côte du Goëlo offre de nombreuses possibilités d'activités fédératrices sur site et dans ses environs.
- ✔ Licence d'entrepreneur de spectacles vivants n°PLATESV-D-2021-007488.

**POUR VOUS AUSSI**

- ✔ Sensibiliser aux thématiques de la citoyenneté .....P. 34



JANIG JÉGOUREL  
02 96 01 51 36 - [sejours1@ligue-enseignement22.org](mailto:sejours1@ligue-enseignement22.org)

## ACTIONS ÉDUCATIVES / ÉDUCATION ARTISTIQUE &amp; CULTURELLE

**LA FÊTE  
DES MOTS FAMILIERS**

Acteurs et actrices de structures éducatives et culturelles.

Un festival itinérant autour de la littérature jeunesse ! Organisé par la Ligue de l'enseignement depuis plus de 33 ans, ce festival illumine les Côtes-d'Armor à chaque printemps en offrant au public des rencontres uniques avec des artistes et leurs créations originales.



- Familiariser les publics à la littérature jeunesse par les arts du livre ;
- Promouvoir le livre et la lecture dans une démarche d'éducation artistique et culturelle ;
- Illustrer la complémentarité des différentes formes d'expression artistique ;
- Soutenir les artistes et le spectacle vivant.



- Ateliers Arts du livre : reliure, illustration, typographie, écriture « à la manière de » ;
- Expositions de productions originales ;
- Spectacle vivant : co-production et soutien à la diffusion de créations originales des compagnies artistiques ;
- Rencontres avec les artistes et leurs œuvres : échanges et mise en pratique en ateliers autour d'univers artistiques variés ;
- Résidence d'artiste : soutien au processus de création et médiation.



- 📍 En itinérance sur le département des Côtes-d'Armor : établissements scolaires, bibliothèques, centres sociaux, crèches, ALSH, structures médicales, hôpitaux, maison d'arrêt...



- 🕒 Durant 6 semaines, au printemps de chaque année / 1 à 2 journées par étape



- 👥 Participation publics scolaires et périscolaires : à partir de 6 ans



- 📅 Animation : 450 € / j / 50 pers - 800 € / 2 j / 100 pers.

**LE+**

- ✔ Une immersion artistique complète dans le monde d'un-e invité-e de l'illustration jeunesse avec des rencontres, du spectacle vivant et des ateliers arts du livre. La Fête des Mots Familiers est un grand bain de découverte et de créativité pour les enfants comme pour les adultes qui les accompagnent.

**+ D'INFOS**

- 📌 Suivez-nous ! [fetedesmotsfamiliers](https://www.facebook.com/fetedesmotsfamiliers)



CHARGÉ-E DE PROJETS CULTURELS  
02 96 94 69 22 - [culture1@ligue-enseignement22.org](mailto:culture1@ligue-enseignement22.org)

## ACTIONS ÉDUCATIVES / ÉDUCATION ARTISTIQUE &amp; CULTURELLE

**ACCUEILLIR  
" LIRE & FAIRE LIRE "**

Structures accueillant du public petite enfance, enfance et adolescence.

Toute l'année, des bénévoles de plus de 50 ans proposent des lectures à voix haute dans diverses structures du Département. Accueillir « Lire & faire lire », c'est faire vivre localement un dispositif national d'éducation populaire autour de la lecture plaisir. C'est également favoriser une meilleure maîtrise de la langue et encourager de belles rencontres entre jeunes et moins jeunes autour de la littérature jeunesse.



- Faire naître et entretenir le goût de lire ;
- Favoriser la fréquentation du livre dans un maximum de lieux dans et hors de la famille ;
- Contribuer à une meilleure maîtrise de la langue et participer à la prévention de l'illettrisme ;
- Proposer une ouverture culturelle et une culture commune par la littérature ;
- Créer des espaces de transmission et d'échanges intergénérationnels.



- Prise de contacts et conventionnement avec les structures d'accueil des bénévoles ;
- Mise en place des conditions d'accueil de l'activité lecture et des bénévoles sur la période ou lors de temps forts ;
- Suivi des bénévoles et structures accueillantes afin de répondre au mieux aux questions, initiatives ou problématiques ;
- Accompagnement des bénévoles via des formations toute l'année : lire à voix haute, aux tout-petits, aux primo-arrivant-es, la poésie, le polar, le numérique, etc.



Établissements scolaires, bibliothèques, centres sociaux, crèches, structures médicales, ALSH, hôpitaux, aires d'accueil des gens du voyage, événements culturels...



Modalités fixées par convention annuelle reconductible



Dispositif gratuit.

**LE+**

- ✓ Depuis 1999, la Ligue 22 coordonne, conjointement avec l'UDAF22, le dispositif « Lire & faire lire » en Côtes-d'Armor.
- ✓ Cette coordination départementale accompagne les bénévoles ainsi que les structures qui les accueillent.

**+ D'INFOS**

Suivez-nous !  
lireetfairelire22



MARIE BRAZILIER  
02 96 94 69 22 - lireetfairelire022@gmail.com

## ACTIONS ÉDUCATIVES / ÉDUCATION ARTISTIQUE &amp; CULTURELLE

**DEVENIR BÉNÉVOLE  
" LIRE & FAIRE LIRE "**

Citoyennes et citoyens de plus de 50 ans.

Le dispositif « Lire & faire lire » accueille et accompagne toute personne souhaitant partager le plaisir de lire avec des bébés, des enfants et/ou des adolescent-es. En Côtes-d'Armor, quelque 180 bénévoles formé-es proposent des lectures à plusieurs milliers de jeunes.



- Lire des histoires pour le plaisir et donner aux plus jeunes l'envie de prolonger les lectures ;
- Renforcer le lien entre les générations ;
- Contribuer à une meilleure maîtrise de la langue et participer à la prévention de l'illettrisme ;
- Proposer une ouverture culturelle et une culture commune par la littérature ;
- Faire partie d'un dispositif départemental et rencontrer d'autres bénévoles (réunions, formations, échanges de pratiques, cafés lecture...).

**En fonction des souhaits et des disponibilités des bénévoles :**

- Séances de lecture au sein de diverses structures, auprès de bébés, enfants et/ou adolescent-es ;
- Lectures dans le cadre d'événementiels : festivals, salons du livre, Nuit de la lecture... ;
- Rencontres régulières entre bénévoles et avec des artistes en littérature jeunesse ;
- Formations diverses : lire à voix haute, aux tout-petits, aux primo-arrivant-es, aux enfants du voyage, lire la poésie, le polar, le kamishibaï, les troubles Dys, etc.



Établissements scolaires, bibliothèques, centres sociaux, crèches, structures médicales, ALSH, aires d'accueil des gens du voyage...



Toute l'année selon les disponibilités de chacun-e



Pour les bénévoles de plus de 50 ans



Dispositif gratuit, assurance comprise.

**LE+**

- ✓ Depuis 1999, le réseau de lecteurs et lectrices bénévoles partage son goût pour la lecture auprès de tous les publics dans une centaine de structures costarmoricaines.

**+ D'INFOS**

Suivez-nous !  
lireetfairelire22



MARIE BRAZILIER  
02 96 94 69 22 - lireetfairelire022@gmail.com

ACTIONS ÉDUCATIVES / ÉDUCATION ARTISTIQUE &amp; CULTURELLE

# LES ARTS PLASTIQUES & DU LIVRE EN MILIEU SCOLAIRE



Élèves et corps enseignant des établissements scolaires.

La Ligue de l'enseignement accompagne les enseignant-es dans le parcours d'éducation artistique et culturelle des élèves en leur apportant une expertise et des compétences nécessaires à la réalisation d'un projet artistique plastique (pédagogie, technique, références à la création contemporaine).



- Accompagner les élèves dans leurs choix, leur organisation et la mobilisation de moyens plastiques pour exprimer une intention artistique ;
- Permettre aux élèves de s'approprier des questions et un vocabulaire plastiques afin d'explicitier leurs intentions ;
- Initier les élèves à la création plastique contemporaine.



- Aide au montage du projet avec les enseignant-es, confrontation entre intention et réalisation jusqu'à la concrétisation ;
- Séances de pratiques en vis-à-vis avec les élèves ;
- Apport de références culturelles ;
- Aide à la valorisation des productions d'élèves (exposition des travaux, éditions).



- 📍 Au sein des établissements scolaires



- 🕒 Durée variable selon le projet



- 👥 À partir de 6 ans en classe entière



- 📄 Modalités fixées par convention

Montant de l'intervention : nous contacter.

**LE+**

- ✓ L'animation des séances est assurée par une professionnelle spécialisée en arts plastiques et du livre, qui dispose d'une pratique artistique personnelle et d'une expérience confirmée auprès de publics variés.

## POUR VOUS AUSSI

- ✓ Arts plastiques & du livre : élaborer et animer un projet.....P. 16



CHRISTINE RANNOU  
02 96 94 69 22 - culture2@ligue-enseignement22.org

ACTIONS ÉDUCATIVES / ÉDUCATION ARTISTIQUE &amp; CULTURELLE

# MÉDIATION AUTOUR D'EXPOSITIONS



Structures culturelles et leurs publics.

Les actions de médiation sont essentielles à la démocratisation culturelle. Avec la volonté de faciliter l'accès à la création et aux œuvres pour le plus grand nombre, la Ligue 22 intervient auprès des structures culturelles du Département pour les accompagner dans la construction et le partage de leurs projets avec les publics.



- Permettre aux publics de découvrir la création plastique contemporaine ;
- Acquérir des outils d'appréhension des œuvres ;
- Par la pratique, expérimenter les processus de création et développer son esprit critique de manière active ;
- Encourager les publics à parcourir les lieux d'exposition en autonomie et en confiance.



- Co-construction du projet de médiation adapté aux besoins et aux attentes de la structure et de ses publics ;
- Accueil et présentation de la structure culturelle ;
- Visite commentée, interactive de l'exposition (focus sur l'aspect technique, démonstrations) ;
- Atelier de pratique artistique.



- 📍 Sur les lieux d'expositions



- 🕒 3 h par groupe



- 👥 Pour tout public à partir de 6 ans



- 📄 Montant de l'intervention : nous contacter.

**LE+**

- ✓ Vous pouvez compter sur l'expertise d'une médiatrice et artiste plasticienne. Sa pratique artistique personnelle et son expérience confirmée d'interventions auprès de publics variés viendront enrichir l'animation et la valorisation des parcours au sein de vos expositions.

## POUR VOUS AUSSI

- ✓ La Fête des Mots Familiers.....P. 41



CHRISTINE RANNOU  
02 96 94 69 22 - culture2@ligue-enseignement22.org

## ACTIONS ÉDUCATIVES / ÉDUCATION ARTISTIQUE &amp; CULTURELLE

LES ATELIERS  
D'ARTS PLASTIQUES

Élu-es, salarié-es, adhérent-es et bénévoles des associations ou collectivités affiliées à la Ligue de l'enseignement.

Se consacrer à la pratique artistique de façon régulière toute l'année et mesurer sa progression et l'évolution de son projet créatif au sein d'un groupe.



- Gagner en compétences plastiques sur un sujet donné et mobiliser des moyens techniques pour exprimer une intention artistique ;
- Échanger au sein du groupe autour des productions ;
- Découvrir la création plastique contemporaine ;
- Acquérir des outils d'appréhension des œuvres ;
- Par la pratique, expérimenter de façon avisée les processus de création et développer son sens critique.



- Séances de pratiques plastiques en vis-à-vis avec les publics ;
- Apport de références culturelles ;
- Aide à la valorisation des productions d'élèves (exposition des travaux).



- 📍 Dans les associations et collectivités affiliées
- 🕒 De 1 h 30 à 2 h par semaine en période scolaire
- 👥 À partir de 6 ans  
De 10 à 12 participant-es
- 📄 Modalités fixées par convention  
Intervention : 51 € / h + frais de déplacement depuis Saint-Brieuc, minimum 30 séances.

## LE+

- ✓ L'animation des ateliers est assurée par une professionnelle spécialisée en arts plastiques, qui dispose d'une pratique artistique personnelle et d'une expérience confirmée auprès de publics variés.

## POUR VOUS AUSSI

- ✓ Arts plastiques & du livre : élaborer et animer un projet.....P. 16
- ✓ Devenir bénévole « Lire & faire lire » .....P. 43



CHRISTINE RANNOU  
02 96 94 69 22 - culture2@ligue-enseignement22.org

## ACTIONS ÉDUCATIVES / ÉDUCATION ARTISTIQUE &amp; CULTURELLE

LES STAGES  
D'ARTS PLASTIQUES

Élu-es, salarié-es, adhérent-es et bénévoles des associations ou collectivités affiliées à la Ligue de l'enseignement.

Le temps d'un stage intensif sur une semaine, se consacrer à la pratique artistique, mesurer sa progression et faire évoluer son projet créatif, en toute liberté. Pas-à-pas, laissez-vous guider sur les chemins de la création.



- Pratiquer une activité plastique sur un court temps de loisirs, sans contrainte d'engagement longue durée ;
- Acquérir des compétences plastiques sur un sujet donné et mobiliser des moyens techniques pour exprimer une intention artistique ;
- Bénéficier des échanges et d'une dynamique de projet au sein d'un groupe et autour de productions variées ;
- Découvrir la création plastique contemporaine.



- Aide au montage du projet, confrontation entre intention et réalisation jusqu'à la concrétisation ;
- Séances de pratiques plastiques en vis-à-vis avec les élèves ;
- Apport de références culturelles ;
- Aide à la valorisation du projet (édition, exposition...).



- 📍 Locaux de centres sociaux, d'amicales ou d'associations, salles communales
- 🕒 Durée variable sur la base de 2 à 3 h d'atelier par jour / 5 jours en période de vacances scolaires
- 👥 À partir de 8 ans  
De 10 à 12 participant-es
- 📄 Modalités fixées par convention  
Montant de l'intervention : nous contacter.

## LE+

- ✓ L'animation des stages est assurée par une professionnelle spécialisée en arts plastiques, qui dispose d'une pratique artistique personnelle et d'une expérience confirmée auprès de publics variés.

## POUR VOUS AUSSI

- ✓ Les contrats locaux d'accompagnement à la scolarité .....P. 10
- ✓ La formation des bénévoles du réseau Ligue.....P. 27



CHRISTINE RANNOU  
02 96 94 69 22 - culture2@ligue-enseignement22.org



## DES RESSOURCES PÉDAGOGIQUES À DISPOSITION

La Ligue de l'enseignement des Côtes d'Armor met gratuitement à disposition un fonds de ressources pédagogiques pour sensibiliser aux thématiques de la citoyenneté ou enrichir des projets autour de la lecture et des arts du livre. Vous souhaitez emprunter ces outils et/ou bénéficier d'une médiation auprès de vos publics ? N'hésitez pas à nous contacter !

### CITOYENNETÉ



#### EXPOSITION « LA LAÏCITÉ EN QUESTIONS »

Construite par la Bibliothèque nationale de France (BNF), avec la participation de la Ligue de l'enseignement, cette exposition est remarquable tant par son contenu que par son esthétique. 10 chapitres contribuent à faire naître la réflexion des publics, des jeunes et de leurs formateurs sur la laïcité.

■ **Côté pratique :** 10 panneaux 59,4 x 84,1 cm, contrecollés sur carton-plume avec un crochet d'attache au dos.



#### EXPOSITION « LE CINÉMA CONTRE L'HOMOPHOBIE »

Construite par l'association AEC Toulouse, la mairie, la cinémathèque de Toulouse, et en collaboration avec SOS homophobie, cette exposition permet de découvrir, à travers 36 films, l'évolution des mentalités et de la société depuis 1905.

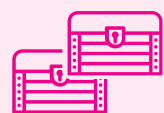
■ **Côté pratique :** 15 panneaux 60 x 120 cm, contrecollés sur carton-plume avec des crochets d'attache au dos.



#### EXPOSITION « L'ÉGALITÉ, C'EST PAS SORCIER »

Outil de sensibilisation et de prise de conscience, cette exposition se veut dynamique et offensive pour provoquer le débat. Elle s'articule autour de 7 grandes thématiques (la grammaire, l'égalité professionnelle, la parité en politique, la prostitution, la liberté sexuelle, la gestation pour autrui, les violences faites aux femmes) avec pour chacune d'entre elles une idée reçue à laquelle s'oppose la complexité de la réalité...

■ **Côté pratique :** 22 panneaux 40 x 60 cm.



#### 2 MALLES PÉDAGOGIQUES

Des malles constituées de divers ouvrages pour aborder les thèmes d'égalité et de laïcité.

■ **CONTACT :** Luna Rolland, chargée de mission action éducative en milieu scolaire  
02 96 01 51 27 - [citoyennete1@ligue-enseignement22.org](mailto:citoyennete1@ligue-enseignement22.org)

### LECTURE ET ARTS DU LIVRE

#### EXPOSITION « COMPLÈTEMENT FLIPPÉ ! »

Le flip book (ou folioscope) est constitué d'images ou de textes assemblés qui, feuilleté rapidement, donne une impression de mouvement. Un véritable jouet optique qui a précédé et accompagné l'invention du cinéma ! S'adressant à tous les âges et à toutes les nationalités, il n'est pas nécessaire de posséder de connaissances particulières pour le comprendre.

■ **Côté pratique :** abritée dans des valises et organisée par thématiques.

■ **CONTACT :**  
Christine Rannou,  
médiatrice culturelle  
02 96 94 69 22  
[culture2@ligue-enseignement22.org](mailto:culture2@ligue-enseignement22.org)

#### LES RESSOURCES LIRE & FAIRE LIRE

- 4 Butaï en bois à disposition et une liste de contes adaptés
- 8 contes kamishibai d'édition
- 12 kamishibai artisanaux réalisés par les bénévoles Lire et faire lire
- 5 malles thématiques : Littérature ados, Vivre-ensemble, Petite enfance, Français langue étrangère, Poésie
- 1 « sac de pages » thématique renouvelé chaque année et constitué de livres choisis par le dispositif Lire & faire lire national et d'un nouveau jeu de livres issu de la sélection annuelle du Prix Poésie

■ **CONTACT :**  
Marie Brazilier,  
coordinatrice Lire & faire lire  
02 96 94 69 22  
[lireetfairelire022@gmail.com](mailto:lireetfairelire022@gmail.com)



## VACANCES

La Ligue de l'enseignement s'engage en faveur du tourisme social et solidaire. Son expertise, consolidée par près de 60 ans d'expérience, se traduit chaque année par une offre de séjours associatifs de qualité et à prix juste. Les départs depuis les Côtes-d'Armor à destination de la montagne en hiver et au printemps garantissent des séjours adaptés aux besoins des publics, en individuel ou en groupe, adultes ou plus jeunes.

Au programme : des activités sportives et culturelles à partager sur les domaines skiables alpins ou pyrénéens et la magie des beaux jours à retrouver sur les sentiers des massifs auvergnats, jurassiens ou vosgiens.

#### LÉGENDE

👤 POUR QUI ?    🎯 OBJECTIFS    📄 CONTENUS    📌 INFOS PRATIQUES    📞 VOTRE CONTACT

## VACANCES

**SÉJOURS EN MONTAGNE,  
HIVER & PRINTEMPS**

Solos, duos, familles, groupes.

Avec près de 60 ans d'expérience dans le tourisme social et solidaire, notre fédération d'associations laïques et mouvement d'éducation populaire, propose des séjours « clés en main » pour vivre pleinement la magie hivernale et printanière sur les montagnes de France.



- Bénéficier d'un accès aux vacances à la montagne facilité, simplifié et sécurisé depuis les Côtes-d'Armor ;
- Contribuer à la réduction de l'empreinte écologique de son voyage en privilégiant une solution de transport professionnelle et collective ;
- Profiter de grands espaces et d'activités propices à la déconnexion, s'enrichir du partage à travers la rencontre et les mixités.



- Découvertes patrimoniales naturelles et culturelles ;
- Transport en autocar grand tourisme tout confort au départ de Bretagne ;
- Hébergement en villages vacances ou hôtels en pension complète ;
- Restauration ;
- Animation et accompagnement en journée et soirée ;
- Assurances responsabilité civile, individuelle accident (assistance) et extension COVID19.

**Hiver :**

- Un séjour composé selon ses besoins et ses envies ;
- Forfait matériel de ski + remontées mécaniques inclus ;
- À la carte et avec supplément : sorties randonnées guidées par des professionnels (matériel inclus).



- Plusieurs départs de la région Bretagne
- En période et hors période de vacances d'hiver : 8 jours / 7 nuits
- Nombre de places limité
- À titre indicatif : formule 2024 tout compris, à partir de 965 € / Ad. skieur (750 € non skieur). Conditions et tarifs 2025 : nous consulter.

**Printemps :**

- Découverte guidée et en groupe des sentiers de randonnée ;
- Verres de l'amitié ;
- Accès espace bien-être inclus selon le centre d'accueil ;
- Retrouvailles organisées à l'automne.



- Départ de Saint-Brieuc
- 1 semaine au mois de mai : 8 jours / 7 nuits
- Nombre de places limité
- À titre indicatif : formule 2024 tout compris, 740 € / personne Conditions et tarifs 2025 : nous consulter.

**LE+**

- ✓ Expérience et professionnalisme sont au service de ces séjours accompagnés « tout compris ». Une qualité de services reconnue et adaptée aux attentes des groupes en quête de vacances à prix justes.
- ✓ Certificat d'immatriculation au Registre des Opérateurs de Voyages et de Séjours ATOUT France : IM075100379.

**+ D'INFOS**

Suivez-nous !  
sejoursneigeBretagne



JANIG JÉGOUREL  
02 96 01 51 36 - sejours1@ligue-enseignement22.org

la ligue de  
l'enseignement**JEUNESSE &  
ENGAGEMENT**

L'engagement révèle les valeurs qui animent la jeunesse. Quelle que soit sa forme, il est vecteur de liberté d'agir, d'émancipation, mais aussi propice à l'épanouissement personnel et à l'acquisition de compétences nouvelles.

À travers les rencontres et le partage, l'engagement participe à la construction de son propre parcours citoyen. Sur fond de bienveillance et de solidarité, c'est agir et se sentir utile en appréhendant la prise de responsabilité, le travail en équipe, la conduite d'un projet..., tout en s'amusant. Une manière de faire ses preuves, de prendre confiance en soi et de nourrir son propre vécu, en France comme à l'étranger.

**Le Plan breton de mobilisation pour les jeunes**

Partenaire active du dialogue structuré de la Région Bretagne pour la Jeunesse, la Ligue de l'enseignement contribue activement à la coordination du chantier 8. Elle s'associe aux collectivités et mouvements associatifs bretons pour « Permettre aux jeunes de s'engager ». Elle pilote notamment depuis 2024 la mise en œuvre de la bourse régionale d'engagement des jeunes.

**LÉGENDE**

POUR QUI ? OBJECTIFS CONTENUS INFOS PRATIQUES VOTRE CONTACT

## JEUNESSE &amp; ENGAGEMENT

**JUNIOR ASSOCIATION :  
DES PROJETS DE JEUNES  
EN TOUTE LIBERTÉ !**

Jeunes, animateurs et animatrices, personnels du monde de l'éducation.

Les idées et les projets sont là. Comment les mettre en œuvre lorsque l'on a moins de 18 ans ? La Junior Association est le dispositif qui garantit la liberté d'expression et d'agir pour les jeunes de 11 ans et plus dans une dynamique de citoyenneté active, de coopération et dans un cadre administratif reconnu.



- Favoriser l'émancipation et le développement de la jeunesse ;
- Faire vivre la démocratie associative ;
- Insuffler l'esprit d'intérêt général ;
- Accompagner et sécuriser les projets de jeunes ;
- Faciliter l'implication et l'accompagnement des adultes autour de la Junior Association (parents, personnels éducatifs...);
- Faciliter l'apprentissage de la méthodologie de projet et l'accès aux outils du réseau national.



- Visite de conseil, d'habilitation et de suivi ;
- Couverture assurance en cas de problèmes liés à la responsabilité civile des moins de 18 ans ;
- Possibilité d'ouvrir un compte, grâce à un partenariat établi avec un établissement bancaire ;
- Accompagnement des jeunes via l'accès à des informations ou des conseils utiles en mettant l'expérience et le savoir-faire, les réseaux des membres fondateurs à leur disposition ;
- Appuis aux projets.



- 📍 Sur l'ensemble du département des Côtes-d'Armor
- 👥 Le projet doit être porté par un groupe de jeunes comprenant au moins deux jeunes mineur-es, sans aucune autre limite de nombre. Au minimum et obligatoirement, deux représentant-es, auront moins de 18 ans à la date de l'habilitation
- 📄 Cotisation RNJA de 15 € / an  
Accompagnement gratuit, d'une durée variable selon la nature des projets
- Le fonctionnement de la Junior Association se doit d'être démocratique.

**LE+**

- ✓ La Ligue de l'enseignement est Relais départemental Junior Association des Côtes-d'Armor. Fédération d'associations, inscrite dans un mouvement national et confédéral, elle apporte l'expertise, les outils et les opportunités grâce aux partenariats noués au sein de son réseau.

**POUR VOUS AUSSI**

- ✓ Les chantiers franco-allemands et rencontres internationales de jeunes .....P. 57

CHRISTOPHE CAPEL  
02 96 01 51 37 - engagement.jeunesse@ligue-enseignement22.org

## JEUNESSE &amp; ENGAGEMENT

**SERVICE CIVIQUE :  
S'ENGAGER OU ACCUEILLIR  
UN·E VOLONTAIRE**

Citoyennes, citoyens, acteurs et actrices des mondes associatif, de l'éducation, des collectivités.

La Ligue de l'enseignement accompagne le développement du Service Civique au bénéfice des jeunes et des structures qui les accueillent. Elle contribue à la mise en place des missions en soutien et en complémentarité du SDJES 22 et de la DRAJES Bretagne.



- Faciliter l'engagement des jeunes ;
- Soutenir le développement de projet d'utilité collective ;
- Permettre aux structures, aux tuteurs et tutrices d'assurer leur rôle d'accueil et d'accompagnement ;
- Accompagner la réussite des expériences ;
- Faire de l'engagement du Service Civique un tremplin pour l'insertion des jeunes.



- Diagnostic des besoins et des potentialités auprès des structures et des volontaires ;
- Accompagnement à la création et au déroulement de la mission ;
- Formation des tuteurs et tutrices, accompagnement au recrutement et au suivi des volontaires ;
- Analyse des besoins des volontaires ;
- Formation des volontaires et accompagnement à la résolution des problématiques ;
- Supervision du Projet d'Avenir (volontaire) et du Bilan Nominatif (fin de Service Civique).



- 📍 Sur l'ensemble du département des Côtes-d'Armor
- 🕒 Engagement de 6 à 12 mois
- 👥 Accessible aux jeunes de 16 à 25 ans révolus (30 ans pour les jeunes en situation de handicap).

**LE+**

- ✓ La Ligue de l'enseignement agit au sein des réseaux associatifs et institutionnels du Département. S'appuyant sur un réseau confédéral large et sur une expertise mutualisée, elle met à disposition des outils spécifiquement adaptés au cadre du Service Civique, notamment à travers les grands programmes nationaux tels que Jeunes Solidaires sans Frontières, Volontaires En toutes Lettres, Solidarité Seniors, Volontaires Transi'Terre.

**POUR VOUS AUSSI**

- ✓ Service Civique : formation des tuteurs et tutrices .....P. 19
- ✓ Le Corps européen de solidarité : accueil, coordination et départ de volontaires .....P. 56

CHRISTOPHE CAPEL  
02 96 01 51 37 - engagement.jeunesse@ligue-enseignement22.org



## EUROPE & INTERNATIONAL

La Ligue de l'enseignement des Côtes-d'Armor apporte sa contribution à la construction et au développement de la citoyenneté européenne. Elle participe au renforcement des relations internationales en favorisant les expériences interculturelles, la communication en langues étrangères, propices à l'ouverture et à la tolérance, à l'autonomie et à la confiance en soi ou encore à l'esprit d'initiative et d'entreprendre.

En animant des projets de collaboration, de mobilités et de solidarité en Europe, la fédération des Côtes-d'Armor accompagne les citoyennes et citoyens qui souhaitent élargir leur horizon culturel, compléter leur formation et leurs connaissances. Chantiers de jeunes, rencontres internationales, Relais Europe, Corps européen de solidarité sont autant de dispositifs enclins aux réalisations collectives et/ou individuelles.



### PILOTE TON POTE !

Chaque année, dans le cadre du Corps Européen de Solidarité, le territoire des Côtes-d'Armor accueille des jeunes de l'Union Européenne en mission de volontariat. Le dispositif Pilote ton Pote permet de les mettre en lien avec la jeunesse costarmoricaine qui partage ses bons plans, la culture bretonne, lui fait découvrir le territoire et ses atouts... Une belle démarche solidaire et d'intégration !

### EUROPE & INTERNATIONAL

## RELAIS EUROPE DU DÉPARTEMENT DES CÔTES-D'ARMOR



Citoyennes et citoyens, acteurs et actrices des collectivités.

Figurant parmi les Relais Europe reconnus en Côtes-d'Armor, le Service Europe et International de la Ligue de l'enseignement développe la culture civique européenne. Il encourage la solidarité internationale, accompagne les mobilités des résidentes et résidents costarmoricains en Europe et optimise l'utilisation des fonds européens sur le territoire.



- Contribuer à l'émergence et à la consolidation de la citoyenneté européenne des Costarmoricain-es ;
- Sensibiliser sur l'Europe : ses cultures, ses institutions, ses enjeux ;
- Développer la mobilité à l'étranger ;
- Renforcer les liens avec des territoires privilégiés en Europe ;
- Accompagner la mobilisation des fonds européens.



- Interventions en milieu scolaire ;
- Organisation d'un évènement culturel et festif lors de la Fête de l'Europe et d'actions diverses tout au long de l'année ;
- Organisation de projets de jeunes ;
- Formation de préparation aux mobilités européennes et internationales.



- Ouvert à tous et toutes
- Gratuit.

## LE+

- ✓ Experte des programmes jeunesse de l'Union européenne, la Ligue de l'enseignement renouvelle son engagement aux côtés des partenaires du Conseil départemental pour la période 2023-2025.

### LÉGENDE

👤 POUR QUI ?    🎯 OBJECTIFS    🗨️ CONTENUS    📄 INFOS PRATIQUES    📧 VOTRE CONTACT



CLAIRE MARTINOD  
02 96 94 69 72 - international2@ligue-enseignement22.org

## EUROPE &amp; INTERNATIONAL

**LE CORPS EUROPÉEN DE SOLIDARITÉ :  
ACCUEIL, COORDINATION ET DÉPART  
DE VOLONTAIRES**

Citoyennes et citoyens de 18 à 30 ans inclus.

**Le Corps Européen de Solidarité encourage les solidarités et l'engagement des jeunes au sein de la société européenne. Ce dispositif, vecteur d'interculturalité, soutient les expériences de mobilités européennes, facilite et accompagne l'accueil des jeunes à l'étranger.**



- Valoriser le bénévolat et la solidarité afin de stimuler la participation et l'implication des jeunes ;
- Appréhender les notions telles que l'interculturalité, la confrontation à la différence et la solidarité ;
- Étudier la faisabilité et la pertinence du projet d'accueil ou de départ ;
- Accompagner l'analyse des situations, des pratiques et les résolutions des problématiques rencontrées ;
- Valoriser le projet dans le cadre d'un futur parcours professionnel, universitaire ou personnel.



- Accueil, accompagnement et formation des volontaires avant le départ et à l'arrivée ;
- Analyse et suivi individualisé des projets en partenariat avec l'U.E., l'État, la Région et le Rectorat ;
- Accompagnement à l'accréditation des structures accueillantes ;
- Organisation de rencontres entre volontaires, tuteurs et tutrices de structures accueillantes ;
- Coordination des accueils dans les structures partenaires, notamment les établissements scolaires.



- 📍 Département des Côtes-d'Armor
- 🕒 Missions de 2 à 12 mois
- 📄 Gratuit pour les jeunes avec prise en charge de l'hébergement par la structure d'accueil.

**LE+**

- ✓ Missionnée par la Ligue de l'enseignement Bretagne, la fédération des Côtes-d'Armor est structure coordinatrice des Corps européens de solidarité depuis plus de 20 ans pour le réseau breton.



CLAIRE MARTINOD  
02 96 94 69 72 - international2@ligue-enseignement22.org

## EUROPE &amp; INTERNATIONAL

**LES CHANTIERS FRANCO-ALLEMANDS  
ET RENCONTRES INTERNATIONALES  
DE JEUNES**

Citoyennes et citoyens de 13 à 30 ans selon les rencontres et types de projets.

**Chaque année, la Ligue de l'enseignement des Côtes-d'Armor organise et anime en Bretagne des chantiers franco-allemands de jeunes et des échanges multinationaux dans le cadre de projets européens. Ces rencontres entre jeunes de toute l'Europe sont prétextes à l'interconnaissance et à l'ouverture au monde.**



- S'informer sur les programmes de mobilité ;
- Faire vivre la citoyenneté européenne au quotidien en collaborant sur une thématique européenne commune, d'actualité ou culturelle ;
- Accompagner les jeunes vers l'autonomie ;
- À travers la rencontre de jeunes d'origines sociales et de nationalités différentes, s'ouvrir aux autres, à leurs cultures et découvrir les langues européennes ;
- Appréhender des méthodes de travail multiples afin de vivre les thématiques à travers la vie quotidienne.

**Chantiers franco-allemands :**

- Animations linguistiques ;
- Ateliers artistiques variés (musique, théâtre, arts plastiques, littérature et philosophie...);
- Découverte, entretien et valorisation du petit patrimoine local ;
- Ateliers interculturels ;
- Débats et partage de réflexions.



- 📍 Départements des Côtes-d'Armor et du Morbihan
- 👥 14 jeunes français-es et allemand-es de 14 à 18 ans
- 🕒 Séjours d'une semaine
- 💰 De 365 à 415 €

**Rencontres internationales de jeunes :**

- Séjours en Europe, en France et à l'étranger ;
- Rencontres ;
- Découvertes artistiques, culturelles ;
- Partage de réflexions et débat sur des enjeux de société...



- 📄 Selon les projets de rencontres :
- 📍 En Côtes-d'Armor ou en Europe
- 👥 Pour les jeunes de 13 à 30 ans
- 🕒 Durée variable
- 💰 Prix variable.

**POUR VOUS AUSSI**

- ✓ Junior Association : des projets de jeunes en toute liberté !.....P. 52
- ✓ Le Corps européen de solidarité : accueil, coordination et départ de volontaires.....P. 56



Chantiers franco-allemands :  
MORGANE CREISMEAS • 02 96 94 69 72 - international1@ligue-enseignement22.org  
Rencontres internationales :  
CLAIRE MARTINOD • 02 96 94 69 72 - international2@ligue-enseignement22.org

## EUROPE &amp; INTERNATIONAL

**LE FONDS CITOYEN  
FRANCO-ALLEMAND**

Associations, comités de jumelage, collectivités, institutions scientifiques, centres de formation, acteurs et actrices de l'ESS, fondations, collectifs de 3 personnes minimum.

**Le Service Europe et International de la Ligue 22 est le référent des régions Bretagne et Pays de la Loire pour le Fonds citoyen franco-allemand. Il répond à toutes les questions sur l'organisation de projets inscrits dans un cadre franco-allemand, informe sur les subventions, aide à l'organisation de projets et accompagne l'enthousiasme des régions pour leur engagement au-delà des frontières.**



- Promouvoir le Fonds citoyen et les projets franco-allemands ;
- Informer sur les opportunités de financement du Fonds citoyen pour les régions Bretagne et Pays de la Loire ;
- Accompagner les associations, collectivités et personnes dans les dépôts de demandes de subventions ;
- Assurer le suivi des projets présentés au Fonds citoyen et des demandes de subventions sollicitées.



- Intervention dans les forums, événements ou rencontres franco-allemandes ;
- Accompagnement et suivis des projets en dépôt ou déposés ;
- Participation aux rencontres annuelles du Fonds citoyen entre référentes, référents, porteurs et porteuses de projets franco-allemands ;
- Communication sur le Fonds citoyen et ses actions ;
- Visite aux porteurs et porteuses de projets lors de temps forts, lors de dépôt de demandes de subvention.



- 👤 Ouvert à tous et toutes
- 📄 Gratuit.

**LE+**

- ✓ La Ligue de l'enseignement figure parmi les 18 structures référentes habilitées en France et en Allemagne. Le Fonds citoyen franco-allemand permet depuis 2020 de soutenir financièrement des projets transfrontaliers.



MORGANE CREISMÉAS  
02 96 94 69 72 - international1@ligue-enseignement22.org

la ligue de  
l'enseignement**SPORTS**

**Parce que le sport ne se réduit pas à la course à la performance, la Ligue de l'enseignement favorise l'accès à l'éducation, à la santé et aux loisirs en renforçant l'engagement civique par la pratique sportive.**

**L'Usep, secteur sportif scolaire, organise et accompagne les activités éducatives à caractère sportif. Rencontres sportives associatives, coopération, culture sportive et événementiels, échanges infrarégionaux, ses actions s'intègrent pleinement à l'approche éducative globale.**

**L'Ufolep, fédération sportive multisport affinitaire, est présente sur tout le territoire. Cohésion, insertion, loisirs et santé, elle propose des activités adaptées au bien-être actif de tous et toutes (seniors, personnes en situation de handicap, familles...).**

**LÉGENDE**

👤 POUR QUI ?    🎯 OBJECTIFS    📄 CONTENUS    ⚙️ INFOS PRATIQUES    📧 VOTRE CONTACT

## SPORT

**L'USEP : L'ASSOCIATION SPORTIVE SCOLAIRE**

Scolaires des écoles primaires publiques, corps enseignant et bénévoles titulaires d'une licence.

**L'USEP, Union sportive de l'enseignement du premier degré, accompagne la formation sportive et citoyenne des enfants des écoles primaires publiques pour une société humaniste, laïque et solidaire.**



- Accompagner les écoles dans la préparation et le déroulé de rencontres sportives entre établissements ;
- Renforcer le cycle d'apprentissage en EPS ;
- Participer à l'éducation sportive et citoyenne des élèves en les responsabilisant dans le projet sportif et associatif ;
- Contribuer à l'éveil moteur de l'enfant par la pratique d'activités variées ;
- Former les équipes enseignantes et bénévoles au développement, à l'encadrement et à l'animation d'activités sportives.



- Prêt de matériel sportif ;
- Organisation et animation de rencontres sportives locales, départementales et régionales ;
- Des activités variées : cross de la solidarité, athlétisme & matern'athlé, danses bretonnes, P'tit bal et bal breton, scolarugby, rando pédestre, foot à l'école, P'tit tour à vélo, Toutes voiles dehors... ;
- Formation des équipes enseignantes et bénévoles licenciées.



- ⚠ Membres de section USEP d'une association affiliée à la Ligue de l'enseignement ou adhérent à une association USEP au sein de l'école.
- 📄 Modalités d'affiliation de l'association et de licences assurance enfant/adulte : nous contacter.

**LE+**

- ✓ **Savoir Rouler à Vélo** : L'Usep 22 est partenaire et habilitée par le ministère chargé des Sports pour animer, encadrer et délivrer les attestations « Savoir Rouler à Vélo » en Côtes-d'Armor.
- ✓ **J'apprends à nager** : obtention du test nautique garanti ! Destiné aux jeunes adhérentes et adhérents USEP du territoire et de Saint-Brieuc Armor Agglomération, le programme prévoit 5 h de cours de natation le temps d'une semaine, à raison d'1 h / jour, pendant les petites vacances scolaires d'automne, d'hiver ou de printemps.

**+ D'INFOS**

✓ [cotesdarmor.comite.usep.org](http://cotesdarmor.comite.usep.org)

f Suivez-nous !  
Usepcotesdarmor22



02 96 94 16 08  
ARNAUD STÉPHAN, délégué départemental - [usep1@ligue-enseignement22.org](mailto:usep1@ligue-enseignement22.org)  
CORENTIN LECHARTIER, animateur sportif - [usep2@ligue-enseignement22.org](mailto:usep2@ligue-enseignement22.org)  
LOÏC LECOMTE, animateur sportif - [usep3@ligue-enseignement22.org](mailto:usep3@ligue-enseignement22.org)

## SPORT

**L'UFOLEP : LE SPORT ACCESSIBLE À ET POUR TOUS ET TOUTES**

Citoyennes et citoyens de tous âges.

**L'UFOLEP, Union française des œuvres laïques d'éducation physique, est la première fédération sportive multisports affinitaire de France. C'est une vision du sport à dimension sociale pour répondre aux enjeux actuels tels que le sport-santé, le sport-handicap, le sport-durable avec des valeurs incontournables : la solidarité, le fair-play, la laïcité et la citoyenneté.**

- Le sport, un accès à la citoyenneté
- Le sport, un moyen d'éducation et de culture
- Le sport, au service de la santé



- BIEN-ÊTRE : convivialité et plaisir personnel ;
- CITOYENNETÉ : approche responsable et engagée ;
- SOLIDARITÉ : l'association au service de tous et toutes ;
- ÉDUCATION : formation à la démocratie par le sport ;
- LAÏCITÉ : ouverture à tous et toutes.



- Développement d'actions socio-sport et sport-santé ;
- Mise à disposition d'éducateurs et éducatrices sportives diplômées ;
- Pilotage d'une Maison Sport Santé labellisée par le ministère chargé des Sports à Dinan ;
- Intervention multisport en périscolaire ;
- Formation aux métiers de l'animation pour les jeunes de 16 à 25 ans par l'intermédiaire de parcours adaptés ;
- Formation aux gestes de premiers secours ;
- Organisation de manifestations sportives ;
- Accompagnement à la vie associative ;
- Prêt de matériel multisport.



- ⚠ Associations, amicales, structures médicales, EHPAD, maison d'arrêt, missions locales, CHRS, MGEN... ;
- 🕒 Modalités d'intervention fixées par convention de partenariat annuelle
- 📄 Montant des interventions : nous contacter.

**LE+**

- ✓ Des éducateurs et éducatrices sportives formés et qualifiés : sport santé, activités physiques adaptées, multisports... qui proposent et encadrent une gamme variée d'activités. Ces professionnel·les mettent un point d'honneur à établir des séances structurées et de qualité afin de garantir un bien-être physique et moral des publics.



L'équipe vous accueille au  
9 rue de Robien à SAINT-BRIEUC

**+ D'INFOS**

✓ [www.ufolep-cotesdarmor.fr](http://www.ufolep-cotesdarmor.fr)

f Suivez-nous !  
ufolep.descotesdarmor

📷 in ufolep22



GWENDAL SAVÉ, directeur départemental  
06 68 58 03 67 - [ufolep22@gmail.com](mailto:ufolep22@gmail.com)

# LA BIBLIO "LIGUEZ-VOUS"

## PETITE SELECTION DE LECTURES...

À DÉCOUVRIR...



### « Dans la tête de Juliette » : une BD pour aborder la question des usages numériques

S'adressant aux pré-adolescent-es et adolescent-es, cet ouvrage pédagogique aborde l'ensemble des enjeux liés à l'éducation au numérique : lutte contre la désinformation, cyberharcèlement, gestion du temps sur les écrans...

De David Fréciniaux  
Édition CLEMI / Réseau Canopé, 2020.

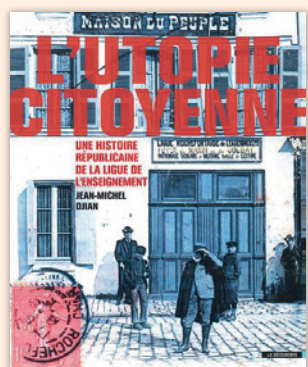


### « Le livre le plus important du monde. Corps, sentiments et sexualités »

Cet ouvrage permet aux enfants et pré-ados de 9 à 13 ans de s'informer dans un langage accessible et adapté. Combinant les approches inclusive et critique, c'est également un guide pour toute la communauté éducative. Son approche ludique, grâce aux illustrations inspirées de l'univers des mangas, en fait un livre attrayant et vivant.

De Nathalie Simonsson, illustrations : Yosh  
Co-édition : Éditions Goater & Ligue de  
l'enseignement Normand.

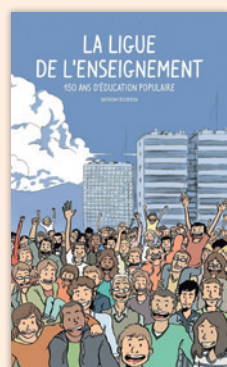
LES INCONTOURNABLES



### L'utopie citoyenne, une histoire républicaine de la Ligue de l'enseignement

Dans le sillage du coup d'État du 2 décembre 1851, des républicains épris des idéaux de la Révolution française rêvent d'instaurer une véritable démocratie. Un jeune utopiste du nom de Jean Macé lance alors un appel à la mobilisation citoyenne pour « lutter contre l'ignorance ». Ainsi naît en 1866 la Ligue de l'enseignement.

De Jean-Michel Djian  
Éditions La Découverte.



### La Ligue de l'enseignement, 150 ans d'éducation populaire

L'histoire dense et riche de la Ligue de l'enseignement en BD. 150 ans de luttes et de mobilisations de citoyennes et citoyens qui ont façonné et façonnent toujours ce grand mouvement laïque d'éducation populaire.

De Anthony Bourbon  
Éditions du Pourquoi pas.

# NOUS CONTACTER

ACCUEIL & SECRÉTARIAT  
02 96 94 16 08 • secretariat@ligue-enseignement22.org  
Accueil téléphonique du lundi au vendredi :  
8 h 30 - 12 h 30 / 13 h 45 - 18 h

DÉLÉGUÉ GÉNÉRAL  
Érick Prunier • direction@ligue-enseignement22.org

ADJOINTE AU DÉLÉGUÉ GÉNÉRAL,  
ANIMATION DU RÉSEAU  
Soizic Landrein  
02 96 01 51 31  
direction.adjointe@ligue-enseignement22.org

COMPTABILITÉ  
Youri Steunou  
02 96 01 51 25  
compta@ligue-enseignement22.org

COMMUNICATION  
Anne-Sophie Georges  
02 96 94 16 08  
communication@ligue-enseignement22.org

AFFILIATIONS & ADHÉSIONS  
Nelly Duchêne  
02 96 01 51 23  
secretariat@ligue-enseignement22.org

FORMATION PRO & BAFA  
02 96 01 51 30  
Pauline Leroy  
formation1@ligue-enseignement22.org  
Sylvie Gobillot  
formation2@ligue-enseignement22.org  
Janig Jégourel (BAFA)  
sejours1@ligue-enseignement22.org

APAC ASSURANCES  
Sylvie Sanaâ  
02 96 01 51 24  
apac@ligue-enseignement22.org

CRIB 22  
Étienne Jéhanno  
02 96 94 69 21  
crib22@ligue-enseignement22.org



GUID'ASSO  
CÔTES-D'ARMOR  
Théo Velly  
02 96 01 51 26  
coanim.guidasso@ligue-enseignement22.org



ÉDUCATION À L'ENVIRONNEMENT  
& TRANSITION ÉCOLOGIQUE  
Judith Houdmon  
02 96 94 16 08  
environnement1@ligue-enseignement22.org

ÉDUCATION À LA CITOYENNETÉ  
02 96 01 51 27  
luna Rolland  
citoyennete1@ligue-enseignement22.org  
Pascaline Briend  
citoyennete2@ligue-enseignement22.org

ÉDUCATION ARTISTIQUE & CULTURELLE  
02 96 94 69 22  
Chargé-e de projets culturels  
culture1@ligue-enseignement22.org  
Christine Rannou  
culture2@ligue-enseignement22.org  
Marie Brazilier (Lire et faire lire)  
lireetfairelire022@gmail.com

SÉJOURS ÉDUCATIFS & VACANCES  
02 96 01 51 36  
Janig Jégourel  
sejours1@ligue-enseignement22.org  
Yann Tertuff  
environnement2@ligue-enseignement22.org

VIE ASSOCIATIVE, JEUNESSE  
& ENGAGEMENT  
Christophe Capel  
02 96 01 51 37  
engagement.jeunesse@ligue-enseignement22.org

EUROPE & INTERNATIONAL  
02 96 94 69 72  
Morgane Creisméas  
international1@ligue-enseignement22.org  
Claire Martinod  
international2@ligue-enseignement22.org

## SPORT

USEP  
02 96 01 51 34  
Arnaud Stéphane,  
délégué départemental  
usep1@ligue-enseignement22.org  
Corentin Lechartier  
usep2@ligue-enseignement22.org  
Loïc Lecomte  
usep3@ligue-enseignement22.org



UFOLEP  
Gwendal Savé,  
directeur départemental  
06 68 58 03 67  
ufolep22@gmail.com





FÉDÉRATION  
CÔTES-D'ARMOR

la ligue de  
l'enseignement

un avenir par l'éducation populaire

89 boulevard Édouard Prigent - 22 000 Saint-Brieuc  
02 96 94 16 08 - secretariat@ligue-enseignement22.org - www.laligue22.org

 [liguedelenseignement22](https://www.facebook.com/liguedelenseignement22)

AVEC LA CONFIANCE DE



RÉGION ACADÉMIQUE  
BRETAGNE

Liberté  
Égalité  
Fraternité

Délégation régionale  
académique à la  
jeunesse, à l'engagement  
et aux sports

Direction des services  
départementaux  
de l'éducation nationale  
des Côtes-d'Armor



PRÉFET  
DES CÔTES-  
D'ARMOR

Liberté  
Égalité  
Fraternité

Direction régionale  
des affaires  
culturelles



Côtes d'Armor  
le Département



PRÈS DE 200 STRUCTURES AFFILIÉES  
SUR L'ENSEMBLE DES TERRITOIRES DES CÔTES-D'ARMOR



Guingamp  
Paimpol  
AGGLOMÉRATION

LEFFARMOR  
communauté

CCKB  
Communauté des communes du  
Kreiz-Breizh  
Kumuniezh-kumunioù



Bretagne Centre

LAMBALLE  
TERRE & MER  
Communauté d'agglomération

DINAN  
AGGLOMÉRATION

REJOIGNEZ LE RÉSEAU  
LIGUE DE L'ENSEIGNEMENT !