

Bienvenue à la Ligue de l'enseignement

**Liuret d'accueil
pour les salarié.es
et les bénévoles**

Sommaire

3 L'éducation populaire, c'est quoi ?

3 La Ligue de l'enseignement, c'est qui ?

4 La Ligue de l'enseignement

4 Ses champs d'action

6 Ses valeurs et son engagement politique

7 Son fonctionnement

8 Son écosystème

9 Son organisation

10 Ses principaux événements nationaux

12 Le centre confédéral

12 Le centre confédéral / Ses six fonctions

13 Son organigramme

14 Outils et ressources

15 Lexique

16 Repères historiques

L'éducation populaire, c'est quoi ?

L'éducation populaire est un courant/mouvement qui vise à faire évoluer les individus et la société en dehors des cadres d'apprentissage traditionnels. Elle leur permet de se forger leur propre opinion et d'agir individuellement et collectivement sur le monde qui les entoure.

Les valeurs fondamentales qu'elle défend et qui fondent son action sont l'émancipation, la coopération, la solidarité et la justice.

Au quotidien, ces valeurs se traduisent de mille façons, à travers des activités qui traversent des champs aussi variés que l'éducation, la culture, les loisirs, les vacances, la formation, la solidarité internationale, le numérique, la transition écologique...

La Ligue de l'enseignement, c'est qui ?

La Ligue de l'enseignement est une association laïque reconnue d'utilité publique, partenaire de l'école.

À travers plus de 20 000 associations locales accompagnées par ses 102 fédérations départementales et 13 unions régionales, elle propose partout en France, en métropole et en Outre-mer, des activités éducatives, culturelles, sportives (grâce à ses deux fédérations dédiées l'Usep et l'Ufolep) et de loisirs.

S'engager à la Ligue, c'est apprendre par et avec les autres, c'est faire vivre la convivialité et la fraternité ;

S'engager à la Ligue, c'est construire de la solidarité et agir contre les inégalités ;

S'engager à la Ligue, c'est prendre sa part d'une démocratie qui implique tous les citoyens ;

S'engager à la Ligue, c'est créer un lien entre des actes à la mesure de chacun et des combats à l'échelle de l'humanité.

Pour aller plus loin

➤ **Découvrir notre vidéo**

Au sein de notre société, le monde associatif est un acteur majeur de l'éducation populaire.

La France totalise :

- * **1,5 million** d'associations actives (dont + de 146 000 associations employeuses) ;
- * **12,5 millions** de bénévoles ;
- * **145 000** volontaires en service civique ;
- * **1,8 million** de salarié.es (9,2 % des salarié.es du secteur privé).¹

Au sein de ce paysage, la Ligue de l'enseignement compte :



près de **6 000**
volontaires en service
civique

près de
11 000
salarié.es
(fédérations
départementales,
unions régionales
et centre
confédéral)

¹. Source : « La France associative : les chiffres 2021-2022 » de Recherches & Solidarités

La Ligue de l'enseignement

Ses champs d'action

Éducation / Numérique

(lutte contre le décrochage scolaire ;
éducation aux médias et à l'information ;
éducation à la citoyenneté et aux valeurs
de la République ; accompagnement des
acteurs éducatifs...)

Formation professionnelle

(formation initiale ; apprentissage ;
accompagnement socioprofessionnel...)

Action sociale et médico-sociale

(instituts médico-éducatifs ; centres sociaux ;
animation de la vie sociale...)

Arts et culture

(spectacle vivant jeune public ;
cinéma ; lecture ; éducation
artistique et culturelle...)

Accueil et accompagnement des personnes exilées

(gestion et animation d'établissements ; actions
éducatives et culturelles ; accompagnement au
parcours du contrat d'intégration républicaine...)



Vacances et loisirs éducatifs

(résidences et villages vacances; colonies de vacances; accueils collectifs de mineurs...)

Engagement / Jeunesse

(service civique; volontariat; formations BAFA/BAFD...)

Transition écologique

(animation d'outils pédagogiques; programme d'engagement de jeunes; gestion environnementale de centres de vacances...)

Solidarité internationale

(éducation à la citoyenneté et à la solidarité internationale; soutien et accompagnement de projets de jeunes; chantiers de solidarité...)

Sport

(écoles multisports; sport santé; programmes d'inclusion par le sport; rencontres sportives entre élèves...)

Accompagner et soutenir la vie associative

Forte de ses 102 fédérations départementales et 13 unions régionales, la Ligue de l'enseignement propose aux associations locales et à leurs bénévoles des outils et services pour développer leurs projets : centres de ressources, accompagnement RH, juridique, statutaire, formations gratuites, mise en réseau...

Ses valeurs et son engagement politique

Les actions que la Ligue de l'enseignement mène au quotidien se fondent sur trois grands piliers : la laïcité, comme combat ; l'éducation, comme grande cause ; et la démocratie, comme idéal. En plus de traduire en actes ses idéaux, la Ligue fait également entendre sa voix et ses positions en son nom propre (lors des élections présidentielles et législatives par exemple) ou à travers des collectifs d'associations dont elle est membre (Le Mouvement associatif, le Cnajep (Comité pour les relations nationales et internationales des associations de jeunesse et d'éducation populaire)...). La Ligue prend ainsi toute sa part aux questions politiques et sociales touchant ses champs d'activité : les orientations de l'État en matière d'éducation et de jeunesse, la reconnaissance de la vie associative, le soutien au secteur de l'animation et du tourisme social...

En 2022, la Ligue de l'enseignement a traduit son engagement politique à travers cinq grands champs. Les femmes et les hommes de son réseau militent ainsi pour :

✦ **Une éducation émancipatrice** en défendant :

- Un projet éducatif dans chaque territoire ;
- Des pratiques sportives dans chaque école publique ;
- Le droit aux vacances pour tous les enfants et toutes les jeunes ;
- L'accès à un numérique libre et responsable.

✦ **Une laïcité qui rassemble** en défendant :

- La liberté de conscience, la neutralité et l'esprit de la loi de 1905 ;
- L'application des lois laïques sur tout le territoire national ;
- La liberté d'expression, la liberté de conscience, la liberté de création.

✦ **L'action solidaire et citoyenne** en défendant :

- Un soutien public ambitieux à la vie associative ;
- La démocratisation et la généralisation de l'engagement ;
- La reconnaissance des droits culturels ;
- Une économie sociale et solidaire au service de l'émancipation et de la participation ;

- Une politique d'accueil hospitalière pour les exilé.es.

✦ **L'accélération des transitions écologiques** en défendant :

- Une autre éducation à l'environnement pour répondre aux défis de l'anthropocène ;
- Des citoyennes et des citoyens placé.es au cœur de la transition écologique ;
- Une économie plus juste et écologiquement responsable ;
- Une alimentation écologiquement responsable, composante d'une bonne santé.

✦ **Une Europe des libertés, des solidarités et de la démocratie** en défendant :

- Une Europe par et pour les citoyennes et les citoyens ;
- Une Europe sociale et solidaire ;
- Les valeurs de liberté et de laïcité en Europe.

Son fonctionnement

Statutaire

La Ligue de l'enseignement est composée de 102 fédérations départementales et de 13 unions régionales qui sont autonomes dans leur fonctionnement. Chacune est régie par un conseil d'administration. Parmi ces responsables de fédérations, 36 sont élu.es pour constituer le conseil d'administration national. La Ligue de l'enseignement se réunit chaque année en assemblée générale qui valide les rapports de l'année précédente (moral, financier, d'activité), décide des orientations à venir, et renouvelle un tiers des membres de son conseil d'administration. Tous les trois ans, en plus de son assemblée générale, la Ligue organise un congrès, moment politique et militant privilégié pour travailler une orientation ou une question en particulier.

Financier

La Ligue et son réseau ont différentes sources de financement dont les principales sont les cotisations des associations, les activités de son secteur vacances et la subvention allouée par le ministère de l'Éducation nationale dans le cadre de la convention pluriannuelle d'objectifs (CPO) négociée pour trois ans. La majorité de cette subvention est redistribuée aux fédérations mettant en place des actions éducatives en partenariat avec les écoles et les établissements scolaires.

Accompagnement

Dans chaque fédération ainsi qu'au centre confédéral², les instances politiques et les équipes techniques travaillent de concert pour mettre en œuvre et faire vivre le projet de la Ligue et accompagner concrètement les associations locales.

Développement

En plus d'accompagner les associations affiliées de leurs territoires, les fédérations développent des activités de toutes sortes à travers plus de 400 établissements : centres de vacances, centres de formation, centres de loisirs, espaces de vie sociale, tiers-lieux, cinémas fixes et itinérants, équipements sportifs, centres d'hébergement et d'accueil, instituts spécialisés, centres sociaux, salles de spectacles...

2. Le centre confédéral regroupe l'ensemble des secteurs nationaux (éducation, vie associative, engagement, Europe...) et les services transversaux (contrôle de gestion, RH...) sur deux sites parisiens. Il compte également des antennes régionales « vacances », des centres de vacances et des centres internationaux de séjours.
[Lire page 12](#)

Son écosystème



Une fédération dédiée au sport scolaire :
l'Usep (Union sportive de l'enseignement du premier degré). À travers de nombreux événements et dispositifs (P'tit Tour, Semaine olympique et paralympique, Savoir rouler à vélo...) portés par ses comités départementaux, l'Usep rassemble plus de 600 000 enfants licenciés.

Un secteur formation professionnelle mis en œuvre par un organisme national, l'**Infrep** (Institut national de formation et de recherche sur l'éducation permanente), et par certaines fédérations ou comités sportifs. Ce secteur s'incarne localement à travers 80 organismes de formation.



Une fédération sportive multisport affinitaire : l'**Ufolep** (Union française des œuvres laïques d'éducation physique). Organisée en comités départementaux et comptant plus de 7 000 associations, l'Ufolep œuvre dans différents champs : sport et société ; sport et éducation ; et formation.



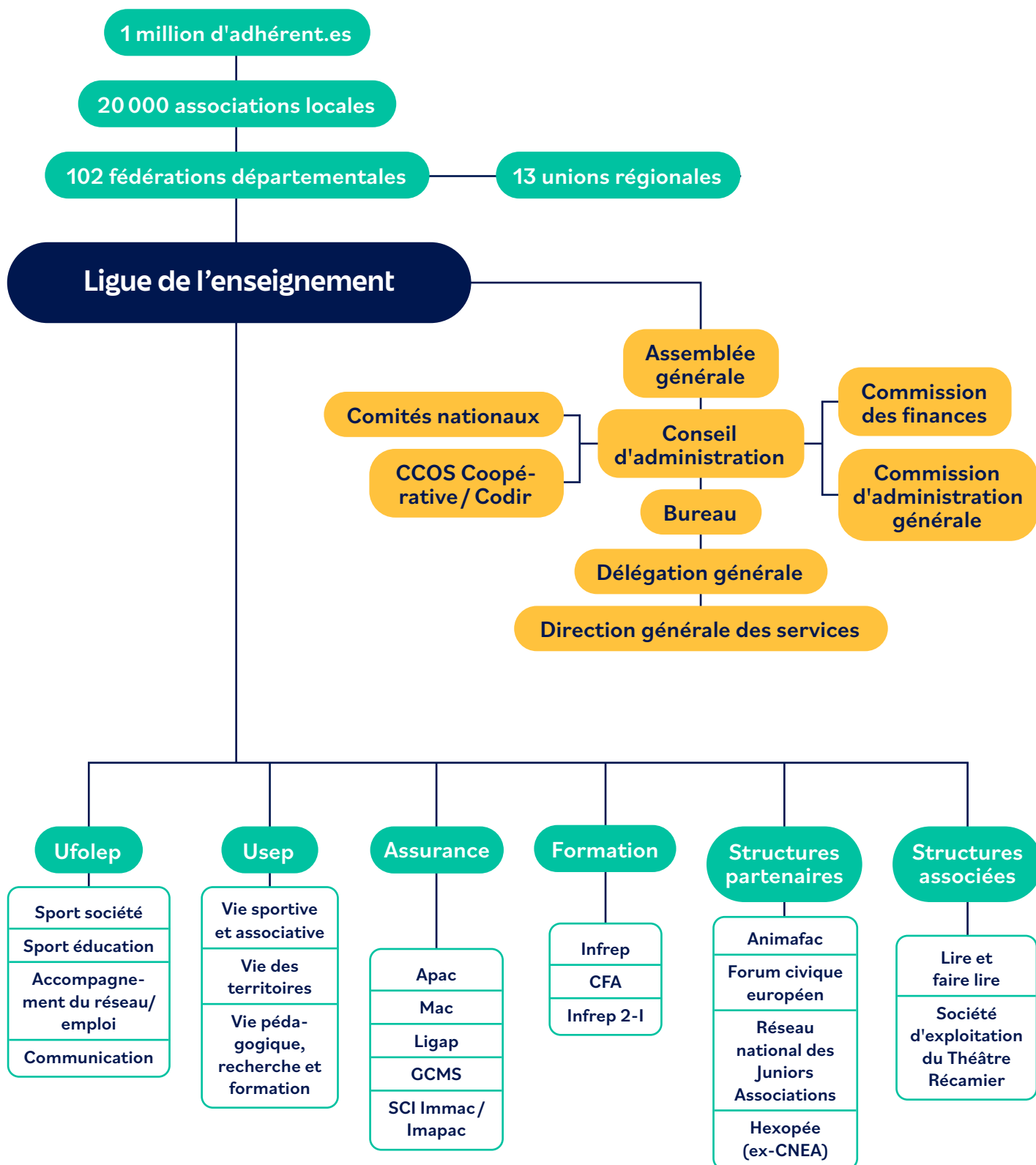
Un service vacances proposant des séjours pour les familles (**Vacances passion**), des colos et séjours à l'étranger (**Vacances pour tous** et **Vacances pour tous international**), ainsi que des classes de découvertes et des séjours scolaires.

Un CFA de l'éducation populaire.



Un service d'assurance avec l'Apac, Ligap et la Mac.

Son organisation



Ses principaux événements nationaux

Janvier

Spectacles en recommandé

Rencontres professionnelles itinérantes dédiées au spectacle vivant jeune public organisées chaque année par le centre confédéral en partenariat avec la fédération accueillant l'événement. Durant une semaine, 100 à 200 professionnel.les, programmateur.rices et partenaires se rencontrent, échangent et assistent à une vingtaine de spectacles. L'événement permet, au cours des deux saisons suivant chaque édition, la programmation de 200 à 400 représentations dans et en dehors du réseau de la Ligue.

Février

Journées d'études des responsables fédéraux (Jerf)

Un sujet en prise avec l'actualité est porté à la réflexion des président.es et responsables du réseau : les territoires de la Ligue, l'intelligence artificielle, les élections présidentielle et législatives, une question de Congrès...



Mars

RNVAFA

Rassemblement national dédié à la vie associative, la vie fédérative et l'assurance organisé tous les deux ans. La première édition a eu lieu en 2023.

Avril

Assemblées générales Ufolep et Usep

Rendez-vous statutaires où les élu.es de l'Usep et de l'Ufolep se prononcent sur différents rapports (moral, d'activité, financier...), sur leurs orientations politiques et stratégiques et renouvellent, tous les quatre ans, leurs conseils d'administration nationaux.



Mai - Juin

Le P'tit Tour Usep

De début mai à fin juin, 60 000 enfants de la maternelle au CM2 expérimentent les mobilités douces lors du P'tit Tour, à pied (pour les plus petits) et à vélo (pour les plus grands). Organisé en étape par les comités départementaux Usep, l'événement mobilise plus de 1000 associations en métropole et en Outre-mer.

Juin

Assemblée générale Ligue

Rendez-vous statutaire où des représentant.es des fédérations et unions régionales se prononcent sur différents rapports (moral, d'activité, financier...), sur les orientations politiques et stratégiques de la Ligue et renouvellent une partie de son conseil d'administration national. Tous les trois ans, en amont de son AG, la Ligue tient également son congrès.

Juin - Septembre

Playa Tour Ufolep

Tournée organisée dans une vingtaine de lieux et proposant des initiations sportives, des activités éducatives et culturelles ainsi que des actions de sensibilisation (environnement, inégalités, santé...).



Septembre



Université de rentrée

Rendez-vous rassemblant élu.es, militant.es et salarié.es du réseau et marquant la reprise de l'année. L'occasion d'échanger sur l'actualité, de participer à des ateliers thématiques, et de découvrir des initiatives du réseau et des partenaires.

Octobre

RNVSLE

Rencontres nationales dédiées aux vacances, séjours et loisirs éducatifs.

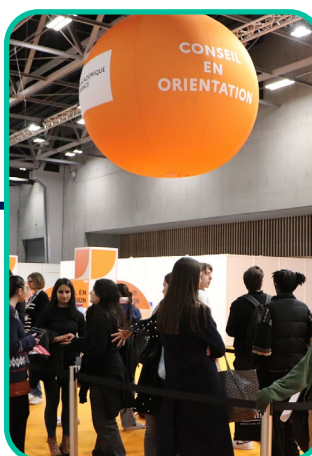
Journées fédérales Ufolep

Événement national de rentrée qui réunit élu.es, professionnel.les et référent.es des commissions nationales sportives et des comités départementaux et régionaux de l'Ufolep. Chaque année, un thème en prise avec les orientations stratégiques de l'Ufolep est mis à l'honneur (développement de la vie fédérative, mobilisation des militant.es...).

Novembre

Salon européen de l'éducation

Soutenu par la MGEN et la MAIF, partenaires historiques de la Ligue, ainsi que par le ministère de l'Éducation nationale, il regroupe le salon professionnel de l'éducation (Educ@tech) et le salon de l'orientation des jeunes. Il se tient sur plusieurs jours, fin novembre, au Parc des Expo à Paris porte de Versailles.



Le centre fédéral

Le centre fédéral regroupe l'ensemble des secteurs nationaux (éducation, vie associative, engagement, Europe, accompagnement du réseau, formation...) et les services transversaux (contrôle de gestion, RH...) répartis sur deux sites parisiens (7^e et 20^e arrondissements) ainsi que cinq antennes régionales « vacances » (Hauts-de-France, PACA, Grand-Ouest, Pays de la Loire et Rhône-Alpes-Auvergne).

Il compte également une quinzaine de résidences et villages vacances en métropole (dont deux

Centres internationaux de séjours via une délégation de service public avec la Mairie de Paris : CISP Maurice Ravel et CISP Kellermann). Le centre fédéral a une fonction de production (vacances) et de support et d'accompagnement pour ses fédérations départementales et unions régionales.

Pour aller plus loin

✦ Consulter notre rapport d'activité

Ses six fonctions

Production

- Production et commercialisation de séjours
- Gestion d'établissements (centres de vacances, CISP)
- Assurances

Accompagnement personnalisé des fédérations et unions régionales

- Diagnostic et accompagnement organisationnels
- Accompagnement de projets
- Gestion de transitions

Pilotage de projets

- Gestion de programmes et dispositifs co-pilotés
- Coopération entre fédérations
- Appui aux projets européens

Relations institutionnelles et partenariales

- Représentation institutionnelle
- Négociation auprès des pouvoirs publics
- Relations avec les réseaux et collectifs

Animation de réseau

- Temps statutaires
- Rencontres nationales
- Groupes de travail
- Réseaux en ligne
- Communication

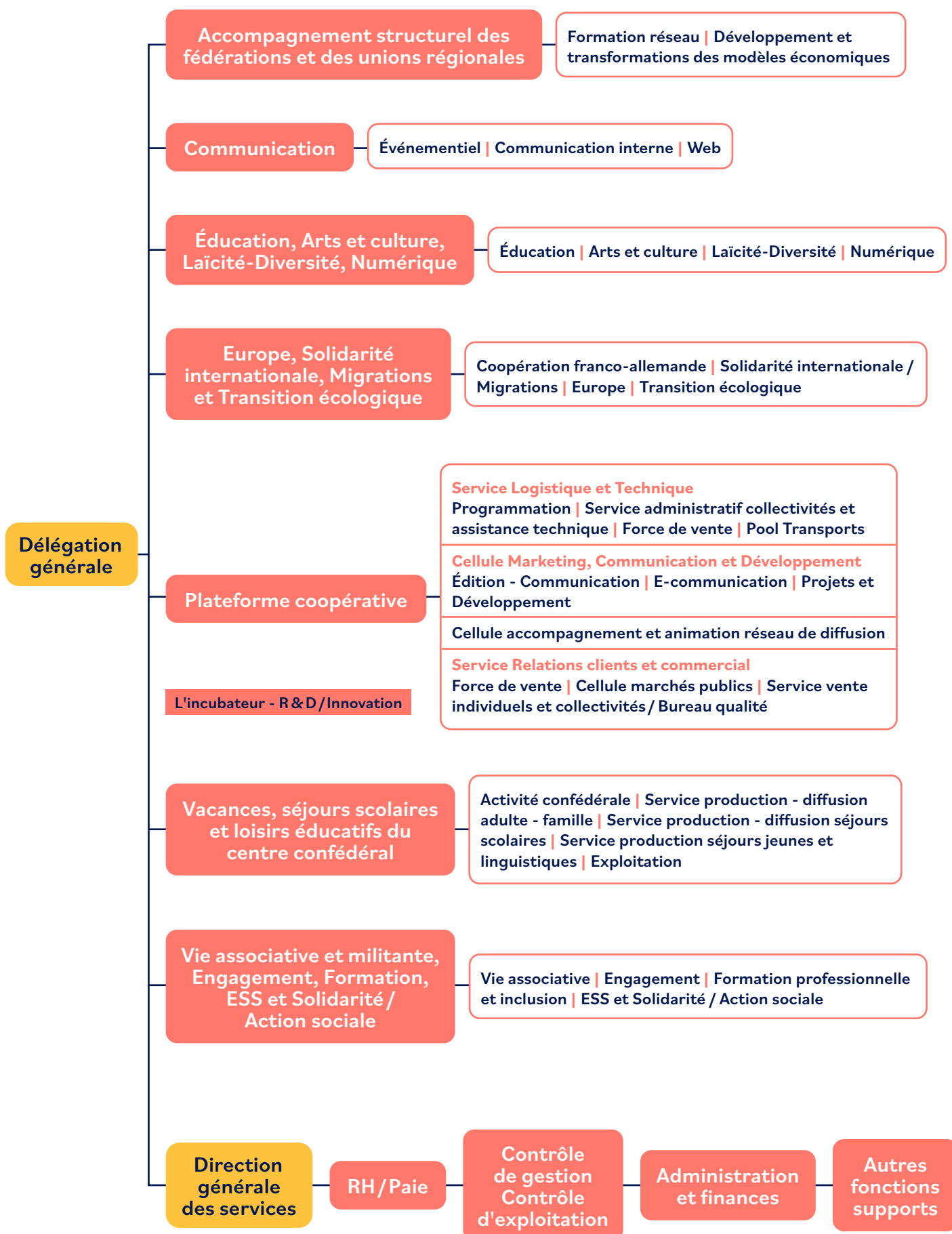
Ingénierie

- Formations
- Études, documentation
- Ressources techniques
- Veille

Son organigramme

Pour aller plus loin

✦ Consulter l'annuaire de Ligue & Vous, le centre de ressources de la Ligue



Outils et ressources

Pour s'informer

✦ **Ligue & Vous**

Le centre de ressources en ligne de la Ligue dédié aux élu.es et salarié.es des fédérations et unions régionales.

✦ **S'associer pour agir**

Le média en ligne de terrain de la Ligue. Tourné vers l'action, il illustre ce que les associations vivent et créent au quotidien.



Pour partager, échanger

✦ **Réseau Ligue**

Le réseau social de la Ligue organisé en espaces collaboratifs (éducation, numérique, vie associative...).

Pour gérer, animer

✦ **La plateforme de gestion des associations et des adhérent.es**

✦ **Framaligue**

Outil de travail collaboratif (Framadrive, Framapad, Framadate...) permettant d'héberger ses données localement.

✦ **Innovance**

Plateforme de recueil des données du réseau concernant les activités vacances, la convention avec le ministère de l'Éducation nationale et la centrale des bilans (documents comptables, financiers et RH).



Pour se former

✦ **Offre de formation pour les salarié.es du réseau**

✦ **Offre de formations pour les militant.es**

Pour communiquer

✦ **creation.ufolep.org**

Pour les associations et comités Ufolep

✦ **communication.laligue.org**

Pour les fédérations et unions régionales



Lexique

Les principaux sigles à connaître pour « survivre en réunion »

AG

Assemblée générale

AGE

Assemblée générale
extraordinaire

CA

Conseil d'administration

CAG

Commission d'administration
générale

CCOS

Comité de contrôle et
d'orientation stratégique
du secteur vacances

CD

Comité départemental
et/ou comité directeur
(Ufolep / Usep)

CF

Commission des finances

COM

Convention d'objectifs
et de moyens

Conf

Centre confédéral

COG

Convention d'objectifs
et de gestion

CPO

Convention pluriannuelle
d'objectifs

DG

Délégué.e général.e

FD

Fédération départementale

GT

Groupe de travail

JERF

Journées d'études des
responsables fédéraux

JLCF

Jouons la carte de la fraternité

MEN

Ministère de l'Éducation
nationale

MOM

Ministère des Outre-mer

RNVAFA

Rencontres nationales
vie associative, fédérative
et assurance

RNVSLE

Rencontres nationales vacances,
séjours et loisirs éducatifs

SER

Spectacles en recommandé

SG

Secrétaire général.e

UR

Université de rentrée et/ou
union régionale

VP

Vacances passion et/ou
vice-président.e

VPT

Vacances pour tous

VPTI

Vacances pour tous
international

VSLE

Vacances, séjours et loisirs
éducatifs

Repères historiques

1866

Estimant « l'éducation au suffrage universel » indispensable pour garantir la démocratie, Jean Macé, journaliste républicain, crée la Ligue française de l'enseignement pour rassembler et éduquer des citoyens.

1871

Avec l'appui de la presse libérale, Jean Macé lance une pétition pour une « instruction gratuite, obligatoire et laïque » qui recueillera plus d'1,3 million de signatures.

1881 - 1886

Jules Ferry, ministre de l'Instruction publique et des Beaux arts, soutenu par des Ligueurs, fait adopter les lois scolaires :

- 1881 : gratuité de l'enseignement primaire ;
- 1882 : instruction obligatoire et laïque ;
- 1886 : laïcisation du personnel enseignant.

1905

Deux hommes politiques, Aristide Briand et Jean Jaurès, font voter la loi de séparation des Églises et de l'État qui précise : « La République assure la liberté de conscience. Elle garantit le libre exercice des cultes, sous les seules restrictions édictées dans l'intérêt de l'ordre public. (...) La République ne reconnaît, ne salarie et ne subventionne aucun culte. »

1926

La Ligue modifie profondément son organisation et prend le sous-titre de Confédération générale des œuvres laïques scolaires, postsecondaires, d'éducation et de solidarité sociale. À compter de cette date, tous les départements se dotent progressivement d'une fédération. Portée par un grand rassemblement laïque, la Ligue retrouve un rôle déterminant dans la défense de l'école publique.

1928 - 1939

Alors que les activités de loisirs se développent, en particulier avec le Front populaire, la Ligue crée des unions spécialisées :

- 1928 : les activités sportives avec l'Union française des œuvres laïques d'éducation physique (Ufolep) ;
- 1933 : l'éducation artistique (Ufolea)
- 1934 : le cinéma (Ufocel) ;
- 1938 : les vacances (Ufo-patronage) ;
- 1939 : le sport scolaire (Usep)...

1939 - 1945

Dans la France occupée, la Ligue devient la cible de l'ordre moral pétainiste. Elle est dissoute en juillet 1942 et ses biens sont confisqués, à l'image de son siège parisien où sont installés les « Jeunes du Maréchal ». Si elle participe activement à la Résistance, elle se trouve affaiblie à la Libération mais retrouve pleinement sa légitimité républicaine. Le Général de Gaulle et plusieurs ministres participent à son congrès en 1945.

1947

La Ligue et le Syndicat national des instituteurs (SNI) créent la Fédération des conseils de parents d'élèves (FCPE) pour riposter à la mobilisation des parents d'élèves de l'enseignement privé.

IV^e République

La Ligue développe des activités culturelles, sportives et sociales, en particulier en milieu rural, où les instituteurs jouent un rôle essentiel dans les amicales laïques, les ciné-clubs ou l'organisation des fêtes. En 1954, la Ligue lance un « Manifeste au peuple de France ». Elle y revendique la nationalisation de l'enseignement, condamne la guerre en Indochine et le colonialisme, et fustige une « Europe vaticane » dont les principes iraient à l'encontre de la Déclaration des droits de l'homme.

V^e République

La société française se transforme (urbanisation, consommation...) et avec elle la vie associative. L'animation socioculturelle devient une affaire de professionnels. Dans un contexte politique qui lui est hostile, la Ligue va traverser une période difficile. Les partisans de l'enseignement privé obtiennent une loi leur accordant un financement important pour associer les établissements privés au service public (loi Debré de 1959).

1960

Le Comité national d'action laïque (Cnal), dont fait partie la Ligue, s'oppose à la loi Debré et lance une pétition qui recueille 11 millions de signatures. Une grande manifestation est organisée le 19 juin à Vincennes où Henri Fauré, président de la Ligue, prononce un serment solennel (Serment de Vincennes).

1966

Confrontée à l'évolution des pratiques associatives, la Ligue réforme ses statuts (approche territoriale). Exceptée l'Ufolep, les « UFO » (Ufolea, Ufocel, Ufoval) sont remplacées par des services et des groupements d'usagers par milieu (rural, urbain, scolaire) avec des programmes spécifiques. La Ligue clarifie son champ de préoccupation et promeut désormais l'éducation permanente.

1977

Les associations perdent leurs militants et assistent à la « municipalisation » d'activités qu'elles organisaient jusqu'alors. La vie associative locale se développe malgré tout car de plus en plus de Français accèdent aux activités de loisirs. La Ligue se concentre sur la gestion de ces activités.

1980

La Ligue crée l'Institut national de formation et de recherche pour l'éducation permanente (Infrep) et des instituts régionaux.

1987

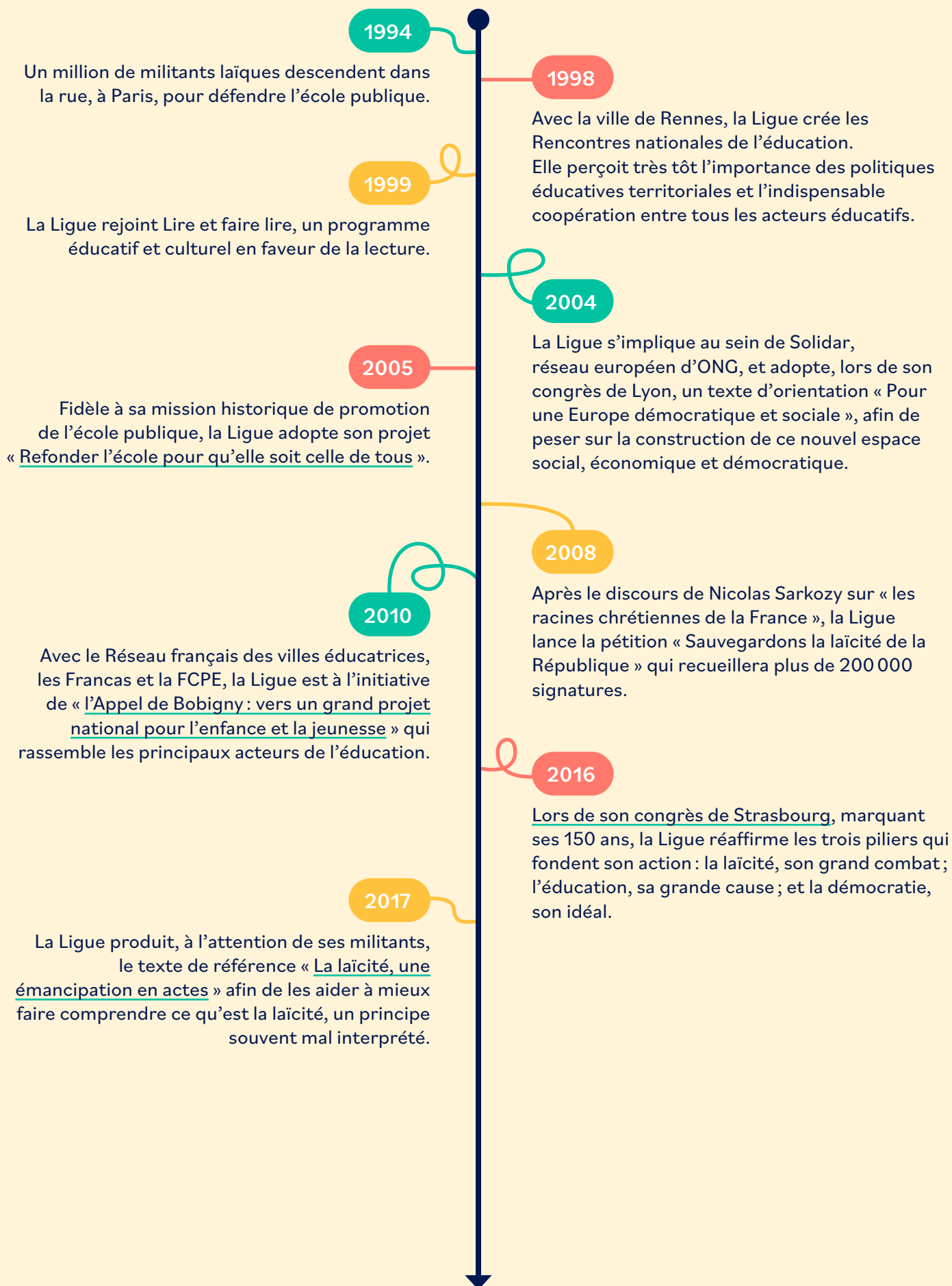
La Ligue crée, dans de nombreux départements, des Cercles Condorcet pour développer réflexions et débats entre citoyens sur les questions de démocratie.

1989

Après plusieurs années de réflexion, la Ligue précise sa conception de la laïcité. Lors de son congrès de Toulouse, à travers le texte « Laïcité 2000 », elle se prononce pour une laïcité qui conjugue citoyenneté et solidarité en assurant à chacun les garanties institutionnelles du droit à la liberté de conscience.

1992

Une délégation de la Ligue participe au Sommet de la Terre à Rio au Brésil. Elle lance par la suite la labellisation CED (citoyenneté - environnement - développement durable) pour ses centres de vacances, ses classes de découvertes et ses accueils de loisirs.



BIENVENUE À LA LIGUE DE L'ENSEIGNEMENT

Mouvement laïque d'éducation populaire, la Ligue de l'enseignement propose des activités éducatives, culturelles, sportives et de loisirs, à travers 102 fédérations départementales qui accompagnent des associations présentes dans 24 000 communes.

S'engager à la Ligue, c'est apprendre par et avec les autres, faire vivre la convivialité et la fraternité.

S'engager à la Ligue, c'est construire de la solidarité et agir contre les inégalités.

S'engager à la Ligue, c'est prendre sa part d'une démocratie qui implique tous ses citoyens.

S'engager à la Ligue, c'est créer un lien entre des actes à la mesure de chacun et des combats à l'échelle de l'humanité.

Rejoignez-nous!

Retrouvez-nous sur les réseaux sociaux :



www.laligue.org